

# CESAB S200 0,8 - 2,0 t

Gerbeur accompagnant



Spécifications techniques



## CESAB S210 - S214 Spécifications techniques

IDENTIFICATION						
1.1	Constructeur		CESAB	CESAB	CESAB	
1.2	Modèle		S210	S212	S214	
1.3	Traction		Electrique	Electrique	Electrique	
1.4	Type d'opérateur		Accompagnant	Accompagnant	Accompagnant	
1.5	Capacité de charge/charge nominale	Q	[kg]	1000	1200	1400
1.6	Distance du centre de gravité	c	[mm]	600	600	600
1.8	Distance du talon des fourches à l'axe	x	[mm]	657	639	639
1.9	Empattement	y	[mm]	1190	1247	1247
POIDS						
2.1	Poids batterie incluse		[kg]	808	929	929
2.2	Charge à l'essieu, avec charge, roue motrice/roues stabilisatrices/roues bras-support		[kg]	350/280/1185	400/290/1445	450/245/1640
2.3	Charge à l'essieu, sans charge, roue motrice/roues stabilisatrices/roues bras-support		[kg]	350/230/235	400/250/285	450/200/285
ROUES						
3.1	Roue motrice/roue stabilisatrice/roue de fourches			Friction/Vulkollan/Vulkollan *)		
3.2	Taille de la roue, avant		[mm]	Ø230x70	Ø230x70	Ø230x70
3.3	Taille de la roue, arrière		[mm]	Ø85x95	Ø85x95	Ø85x95
3.4	Roues supplémentaires (dimensions)		[mm]	Ø125x50	Ø125x50	Ø125x50
3.5	Roues, nombre avant/arrière (x=roues motrices)			1x+2/2	1x+2/2	1x+2/2
3.6	Empattement roues de fourches	b <sub>10</sub>	[mm]	550	550	550
3.7	Empattement roues stabilisatrices	b <sub>11</sub>	[mm]	390	390	390
DIMENSIONS						
4.2	Hauteur, mât abaissé	h <sub>1</sub>	[mm]	2151 *)	2135 *)	2160 *)
4.3	Levée libre	h <sub>2</sub>	[mm]	166 *)	166 *)	166 *)
4.4	Course d'élévation	h <sub>3</sub>	[mm]	3210 *)	3210 *)	3165 *)
	Hauteur d'élévation	h <sub>23</sub>	[mm]	3300 *)	3300 *)	3255 *)
4.5	Hauteur, mât déployé	h <sub>4</sub>	[mm]	3720 *)	3720 *)	3725 *)
4.8	Hauteur de plateforme (option plateforme)	h <sub>7</sub>	[mm]	150	150	150
4.9	Hauteur du timon en position de conduite, min./max.	h <sub>14</sub>	[mm]	865/1235	865/1235	865/1235
4.15	Hauteur, fourches abaissées	h <sub>13</sub>	[mm]	90	90	90
4.19	Longueur totale	l <sub>1</sub>	[mm]	1831	1906	1901
4.20	Longueur chariot, talons de fourches inclus	l <sub>2</sub>	[mm]	683	758	758
4.21	Largeur totale	b <sub>1</sub>	[mm]	770	770	770 *)
4.22	Dimensions des fourches	s/e/l	[mm]	60/180/1150 *)	60/180/1150 *)	70/180/1150 *)
4.24	Largeur du porte-fourches	b <sub>3</sub>	[mm]	674	674	674
4.25	Largeur hors tout des fourches	b <sub>5</sub>	[mm]	570 *)	570 *)	570 *)
4.31	Garde au sol, avec charge, sous le mât	m <sub>1</sub>	[mm]	27	27	27
4.32	Garde au sol, centre de l'empattement	m <sub>2</sub>	[mm]	27	27	27
4.33	Largeur d'allée pour palettes de 1000x1200 dans le sens de la largeur	A <sub>st</sub>	[mm]	2231	2297	2297
4.34	Largeur d'allée pour palettes de 800x1200 dans le sens de la longueur	A <sub>st</sub>	[mm]	2214	2286	2286
4.35	Rayon de braquage	W <sub>b</sub>	[mm]	1340	1397	1397
DONNÉES DE PERFORMANCES						
5.1	Vitesse de déplacement, avec/sans charge		[km/h]	6/6	6/6	6/6
5.2	Vitesse de levée, avec/sans charge		[m/s]	0.14/0.28	0.12/0.28	0.11/0.28
5.3	Vitesse d'abaissement, avec/sans charge		[m/s]	0.38/0.38	0.38/0.38	0.37/0.38
5.8	Pente franchissable maxi, avec/sans charge		[%]	8/12 <sup>1)</sup>	8/12 <sup>1)</sup>	8/12 <sup>1)</sup>
5.10	Frein de service			Electromagnétique	Electromagnétique	Electromagnétique
MOTEUR ELECTRIQUE						
6.1	Puissance nominale du moteur d'entraînement S2 60 min		[kW]	1.0	1.0	1.5
6.2	Puissance nominale du moteur de levage à S3 15%		[kW]	2.2 <sup>2)</sup>	2.2 <sup>2)</sup>	2.2 <sup>2)</sup>
6.4	Tension de la batterie, capacité nominale K <sub>s</sub>		[V/Ah]	24/150 *)	24/225 *)	24/225 *)
6.5	Poids de la batterie		[kg]	163 *)	219 *)	219 *)
6.6	Consommation d'énergie selon le cycle VDI		[kWh/h]		0.79	
AUTRES						
8.1	Type de commande			CESAB Drive Control	CESAB Drive Control	CESAB Drive Control

<sup>1)</sup> Mesure effectuée selon les standards classiques

<sup>2)</sup> S3 7%

<sup>3)</sup> D'autres alternatives sont possibles et donneront des valeurs différentes.

Données basées sur la configuration standard: petit compartiment batterie (S210), compartiment batterie moyen (S212 & S214)

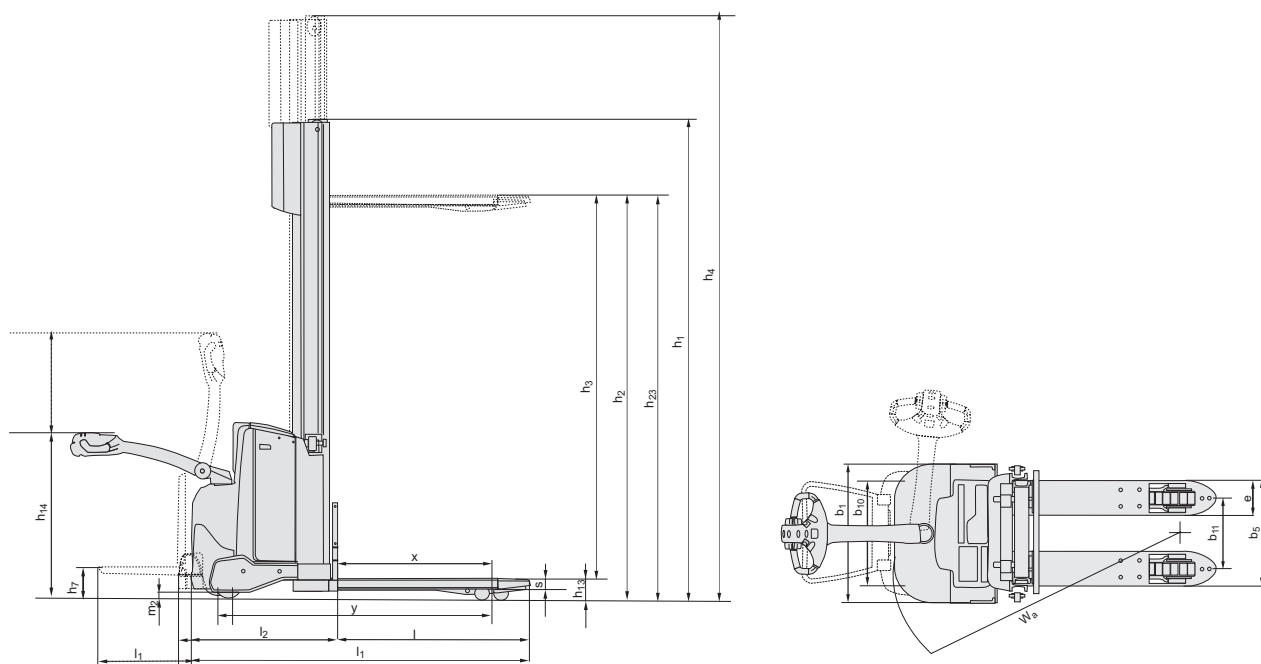
h<sub>23</sub> = 3300 mm mât duplex (S210), h<sub>23</sub> = 3300 00 mât duplex open view (S212), h<sub>23</sub> = 3255 mm mât duplex open view (S214).

Les performances et dimensions du chariot sont des valeurs nominales obtenues dans des conditions de fonctionnement normales.

Les produits CESAB et les spécifications techniques sont susceptibles de modifications sans avis préalable.



## CESAB S210 - S214 Dimensions



### Dimensions selon compartiment batterie

			S210			S212			S214		
Changement de batterie			Par le dessus	Par le dessus	Par le dessus	Par le dessus	Par le dessus	Latéral par rouleaux	Par le dessus	Par le dessus	Latéral par rouleaux
Compartiment batterie			Petit	Moyen	Grand	Moyen	Grand	Grand	Moyen	Grand	Grand
1.9	Empattement	y [mm]	1190	1247	1297	1247	1297	1297	1247	1297	1297
4.19	Longueur totale	sans plateforme	l <sub>1</sub> [mm]	1831	1888	1938	1906	1956	1956	1901	1951
		avec plateforme montée/descendue	l <sub>1</sub> [mm]	1918/2308	1975/2365	2023/2413	1991/2381	2041/2431	2041/2431	1986/2376	2036/2426
4.20	Long. chariot, talons de fourches inclus	sans plateforme	l <sub>2</sub> [mm]	683	740	790	758	808	808	758	808
		avec plateforme montée/descendue	l <sub>2</sub> [mm]	768/1158	825/1215	875/1265	843/1233	893/1283	893/1283	843/1233	893/1283
4.33	Largeur d'allée pour palettes de 1000x1200 dans le sens de la largeur	sans plateforme	A <sub>st</sub> [mm]	2231	2288	2338	2297	2347	2347	2297	2347
		avec plateforme montée/descendue	A <sub>st</sub> [mm]	2316/2716	2373/2773	2423/2823	2382/2782	2432/2832	2432/2832	2382/2782	2432/2832
4.34	Largeur d'allée pour palettes de 800x1200 dans le sens de la longueur	sans plateforme	A <sub>st</sub> [mm]	2214	2271	2321	2286	2336	2336	2286	2336
		avec plateforme montée/descendue	A <sub>st</sub> [mm]	2299/2699	2356/2756	2406/2806	2371/2771	2421/2821	2421/2821	2371/2771	2421/2821
4.35	Rayon de braquage	sans plateforme	W <sub>a</sub> [mm]	1340	1397	1447	1397	1447	1447	1397	1447
		avec plateforme montée/descendue	W <sub>a</sub> [mm]	1425/1825	1482/1882	1532/1932	1482/1882	1532/1932	1532/1932	1482/1882	1532/1932
6.4	Tension de la batterie, capacité nominale K <sub>5</sub>	[V/Ah]	24/150	24/225	24/300	24/225	24/300	24/260	24/225	24/300	24/260
6.5	Poids de la batterie, min.—max.	[kg]	120-165	189-250	230-280	189-250	230-280	209-205	189-250	230-280	209-250

### Dimensions des mâts

S210			Simplex			Duplex Tele			Duplex Tele Open View		
h <sub>23</sub>	Hauteur de levée (h <sub>13</sub> +h <sub>3</sub> )	[mm]	1400	1700	2700	2900	3300	2700	2900	3300	
h <sub>3</sub>	Levée	[mm]	1310	1610	2610	2810	3210	2610	2810	3210	
h <sub>1</sub>	Hauteur, mât abaissé	[mm]	1825	2125	1851	1951	2151	1835	1935	2135	
h <sub>2</sub>	Levée libre, du sol au haut des fourches	[mm]	1400	1700	166	166	166	166	166	166	
h <sub>4</sub>	Hauteur, mât déployé	[mm]	1825	2125	3125	3325	3725	3120	3320	3720	

S212			Simplex			Duplex Tele			Duplex Tele Open View			Duplex Freelif			Triplex Freelif				
h <sub>23</sub>	Hauteur de levée (h <sub>13</sub> +h <sub>3</sub> )	[mm]	1400	1700	2700	2900	3300	3700	4150	2700	2900	3300	3700	4150	3300	3700	4150	4500	
h <sub>3</sub>	Levée	[mm]	1310	1610	2610	2810	3210	3610	4060	2610	2810	3210	3610	4060	2610	2810	3210	3610	4060
h <sub>1</sub>	Hauteur, mât abaissé	[mm]	1825	2125	1840	1940	2140	2340	2565	1835	1935	2135	2335	2560	1835	1935	2135	2335	2560
h <sub>2</sub>	Levée libre, du sol au haut des fourches	[mm]	1400	1700	166	166	166	166	166	166	166	166	166	166	1420	1520	1720	1920	2144
h <sub>4</sub>	Hauteur, mât déployé	[mm]	1825	2125	3125	3325	3725	4125	4575	3120	3320	3720	4120	4570	3141	3341	3741	4141	4591

S214			Duplex Tele Open View					Duplex Freelif					Triplex Freelif				
h <sub>23</sub>	Hauteur de levée (h <sub>13</sub> +h <sub>3</sub> )	[mm]	2655	2855	3255	3655	4105	2655	2855	3255	3655	4105	3255	3655	4105	4455	4755
h <sub>3</sub>	Levée	[mm]	2565	2765	3165	3565	4015	2565	2765	3165	3565	4015	3165	3565	4015	4365	4665
h <sub>1</sub>	Hauteur, mât abaissé	[mm]	1860	1960	2160	2360	2585	1835	1935	2135	2335	2560	1695	1829	1979	2095	2195
h <sub>2</sub>	Levée libre, du sol au haut des fourches	[mm]	166	166	166	166	166	1374	1474	1674	1874	2099	1224	1358	1508	1624	1724
h <sub>4</sub>	Hauteur, mât déployé	[mm]	3125	3325	3725	4125	4575	3141	3341	3741	4141	4591	3747	4149	4599	4947	5247

## CESAB S208L Spécifications techniques

IDENTIFICATION			Bras porteurs éleables
1.1	Constructeur		CESAB
1.2	Modèle		S208L
1.3	Traction		Electrique
1.4	Type d'opérateur		Accompagnant
1.5	Capacité de charge/charge nominale	Q [kg]	800
	Capacité des bras-support/fourches et bras-support éleables	Q [kg]	2000/-
1.6	Distance du centre de gravité	c [mm]	600
1.8	Distance du talon des fourches à l'axe	x [mm]	874
1.9	Empattement	y [mm]	1293
POIDS			
2.1	Poids batterie incluse	[kg]	679
2.2	Charge à l'essieu, avec charge, roue motrice/roues stabilisatrices/roues bras-support	[kg]	525/150/830
2.3	Charge à l'essieu, sans charge, roue motrice/roues stabilisatrices/roues bras-support	[kg]	375/150/180
ROUES			
3.1	Roue motrice/roue stabilisatrice/roue de fourches		Friction/Vulkollan/Vulkollan *)
3.2	Taille de la roue, avant	[mm]	Ø230x70
3.3	Taille de la roue, arrière	[mm]	Ø85x74
3.4	Roues supplémentaires (dimensions)	[mm]	Ø125x50
3.5	Roues, nombre avant/arrière (x=roues motrices)		1x+2/4
3.6	Empattement roues de fourches	b <sub>10</sub> [mm]	430
3.7	Empattement roues stabilisatrices	b <sub>11</sub> [mm]	390
DIMENSIONS			
4.2	Hauteur, mât abaissé	h <sub>1</sub> [mm]	1863 *)
4.3	Levée libre	h <sub>2</sub> [mm]	1580 *)
4.4	Course d'élévation	h <sub>3</sub> [mm]	1490 *)
	Hauteur d'élévation	h <sub>23</sub> [mm]	1580 *)
4.5	Hauteur, mât déployé	h <sub>4</sub> [mm]	1863 *)
4.6	Levée initiale	h <sub>5</sub> [mm]	120
4.9	Hauteur du timon en position de conduite, min./max.	h <sub>14</sub> [mm]	865/1235
4.15	Hauteur, fourches abaissées	h <sub>13</sub> [mm]	90
4.19	Longueur totale	l <sub>1</sub> [mm]	1777
4.20	Longueur chariot, talons de fourches inclus	l <sub>2</sub> [mm]	628
4.21	Largeur totale	b <sub>1</sub> [mm]	726
4.22	Dimensions des fourches	s/e/l [mm]	60/180/1150 *)
4.24	Largeur du porte-fourches	b <sub>3</sub> [mm]	674
4.25	Largeur hors tout des fourches	b <sub>5</sub> [mm]	570 *)
4.31	Garde au sol, avec charge, sous le mât	m <sub>1</sub> [mm]	25
4.32	Garde au sol, centre de l'empattement	m <sub>2</sub> [mm]	25
4.33	Largeur d'allée pour palettes de 1000x1200 dans le sens de la largeur	A <sub>st</sub> [mm]	2256
4.34	Largeur d'allée pour palettes de 800x1200 dans le sens de la longueur	A <sub>st</sub> [mm]	2159
4.35	Rayon de braquage	W <sub>a</sub> [mm]	1443
DONNÉES DE PERFORMANCES			
5.1	Vitesse de déplacement, avec/sans charge	[km/h]	6/6
5.2	Vitesse de levée, avec/sans charge	[m/s]	0.14/0.21
5.3	Vitesse d'abaissement, avec/sans charge	[m/s]	0.29/0.20
5.8	Pente franchissable maxi, avec/sans charge %	[%]	9/18 <sup>1)</sup>
5.10	Frein de service		Electromagnétique
MOTEUR ELECTRIQUE			
6.1	Puissance nominale du moteur d'entraînement S2 60 min	[kW]	1.0
6.2	Puissance nominale du moteur de levage à S3 15%	[kW]	2.0 <sup>2)</sup>
6.4	Tension de la batterie, capacité nominale K <sub>s</sub>	[V/Ah]	2x12/180 *)
6.5	Poids de la batterie	[kg]	2x109 *)
6.6	Consommation d'énergie selon le cycle VDI	[kWh/h]	0.49
AUTRES			
8.1	Type de commande		CESAB Drive Control

<sup>1)</sup> Mesure effectuée selon les standards classiques

<sup>2)</sup> S3 7%

<sup>3)</sup> Mesure effectuée selon les standards classiques

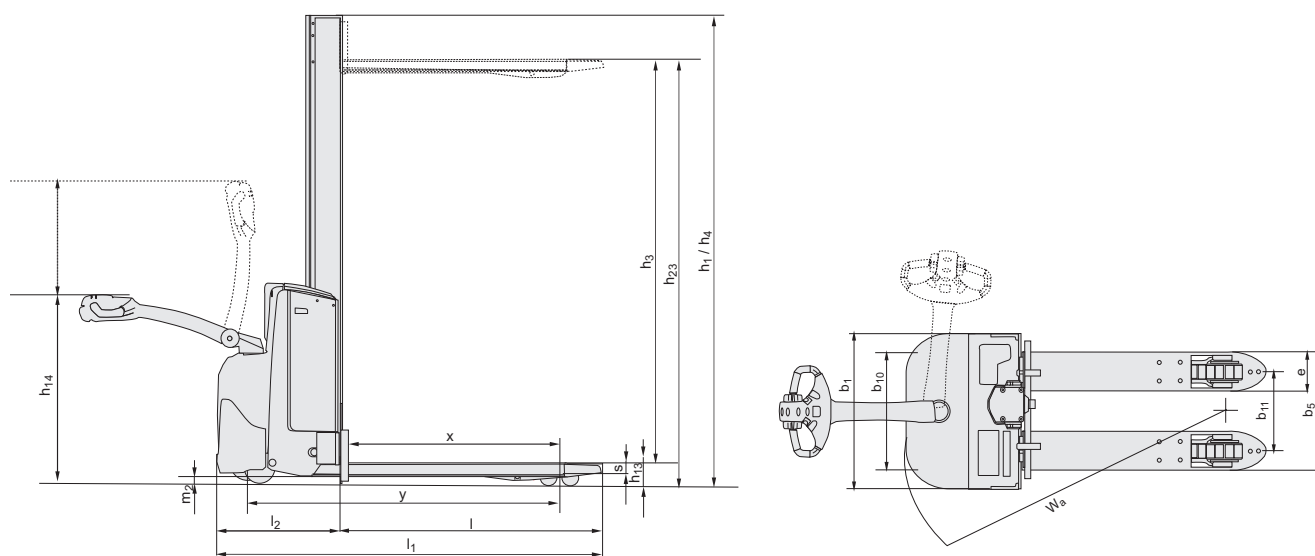
Données basées sur la configuration standard: h<sub>23</sub> = 1580mm Mono mât.

Les performances et dimensions du chariot sont des valeurs nominales obtenues dans des conditions de fonctionnement normales.

Les produits CESAB et les spécifications techniques sont susceptibles de modifications sans avis préalable.



## CESAB S208L Dimensions



## Dimensions des mâts

S208L			Mono		
$h_{23}$	Hauteur de levée ( $h_{13}+h_3$ )	[mm]	600	1060	1580
$h_3$	Levée	[mm]	510	970	1490
$h_1$	Hauteur, mât abaissé	[mm]	908	1368	1863
$h_2$	Levée libre, du sol au haut des fourches	[mm]	600	970	1580
$h_4$	Hauteur, mât déployé	[mm]	908	1368	1863

## CESAB S212L - S214L - S220D Spécifications techniques

IDENTIFICATION			bras support éleables	bras support éleables	double palette
1.1	Constructeur		CESAB	CESAB	CESAB
1.2	Modèle		S212L	S214L	S220D
1.3	Traction		Electrique	Electrique	Electrique
1.4	Type d'opérateur		Accompagnant	Accompagnant	Accompagnant
1.5	Capacité de charge/charge nominale	Q [kg]	1200	1400	1000
	Capacité des bras-support/fourches et bras-support éleables	Q [kg]	1600/-	2000/-	2000/800+1200
1.6	Distance du centre de gravité	c [mm]	600	600	600
1.8	Distance du talon des fourches à l'axe	x [mm]	632	632	873
1.9	Empattement	y [mm]	1302	1302	1483
<b>POIDS</b>					
2.1	Poids batterie incluse	[kg]	929	929	879
2.2	Charge à l'essieu, avec charge, roue motrice/roues stabilisatrices/roues bras-support	[kg]	450/340/1345	450/360/1525	570/360/1155
2.3	Charge à l'essieu, sans charge, roue motrice/roues stabilisatrices/roues bras-support	[kg]	450/220/265	450/220/265	570/100/215
<b>ROUES</b>					
3.1	Roue motrice/roue stabilisatrice/roue de fourches		Friction/Vulkollan/Vulkollan *)	Friction/Vulkollan/Vulkollan	Friction/Vulkollan/Vulkollan *)
3.2	Taille de la roue, avant	[mm]	Ø230x70	Ø230x70	Ø230x70
3.3	Taille de la roue, arrière	[mm]	Ø85x74	Ø85x74	Ø85x74
3.4	Roues supplémentaires (dimensions)	[mm]	Ø125x50	Ø125x50	Ø125x50
3.5	Roues, nombre avant/arrière (x=roues motrices)		1x+2/4	1x+2/4	1x2/4
3.6	Empattement roues de fourches	b <sub>10</sub> [mm]	550	550	550
3.7	Empattement roues stabilisatrices	b <sub>11</sub> [mm]	390	390	390
<b>DIMENSIONS</b>					
4.2	Hauteur, mât abaissé	h <sub>1</sub> [mm]	2135 *)	2160 *)	1535 *)
4.3	Levée libre	h <sub>2</sub> [mm]	166 *)	166 *)	166 *)
4.4	Course d'élévation	h <sub>3</sub> [mm]	3210 *)	3165 *)	2010 *)
	Hauteur d'élévation	h <sub>23</sub> [mm]	3300 *)	3255 *)	2100 *)
4.5	Hauteur, mât déployé	h <sub>4</sub> [mm]	3720 *)	3725 *)	2520 *)
4.6	Levée initiale	h <sub>5</sub> [mm]	120	120	120
4.8	Hauteur de plateforme (option plateforme)	h <sub>7</sub> [mm]	150	150	150
4.9	Hauteur du timon en position de conduite, min./max.	h <sub>14</sub> [mm]	865/1235	865/1235	865/1235
4.15	Hauteur, fourches abaissées	h <sub>13</sub> [mm]	90	90	90
4.19	Longueur totale	l <sub>1</sub> [mm]	1910	1910	1910
4.20	Longueur chariot, talons de fourches inclus	l <sub>2</sub> [mm]	753	761	760
4.21	Largeur totale	b <sub>1</sub> /b <sub>2</sub> [mm]	770	770 *)	770
4.22	Dimensions des fourches	s/e/l [mm]	60/180/1150 *)	70/180/1150 *)	60/180/1150 *)
4.24	Largeur du porte-fourches	b <sub>3</sub> [mm]	674	674	674
4.25	Largeur hors tout des fourches	b <sub>5</sub> [mm]	570 *)	570 *)	570 *)
4.31	Garde au sol, avec charge, sous le mât	m <sub>1</sub> [mm]	22	22	22
4.32	Garde au sol, centre de l'empattement	m <sub>2</sub> [mm]	22	22	22
4.33	Largeur d'allée pour palettes de 1000x1200 dans le sens de la largeur	A <sub>st</sub> [mm]	2293	2297	2452
4.34	Largeur d'allée pour palettes de 800x1200 dans le sens de la longueur	A <sub>st</sub> [mm]	2281	2288	2356
4.35	Rayon de braquage	W <sub>a</sub> [mm]	1393	1393	1633
<b>DONNÉES DE PERFORMANCES</b>					
5.1	Vitesse de déplacement, avec/sans charge	[km/h]	6/6	6/6	6/6
5.2	Vitesse de levée, avec/sans charge	[m/s]	0.12/0.27	0.11/0.27	0.12/0.25
5.3	Vitesse d'abaissement, avec/sans charge	[m/s]	0.38/0.32	0.37/0.32	0.39/0.28
5.8	Pente franchissable maxi, avec/sans charge %	[%]	9/12 <sup>1)</sup>	8/12 <sup>1)</sup>	7/12 <sup>1)</sup>
5.10	Frein de service		Electromagnétique	Electromagnétique	Electromagnétique
<b>MOTEUR ELECTRIQUE</b>					
6.1	Puissance nominale du moteur d'entraînement S2 60 min	[kW]	1.5	1.5	1.5
6.2	Puissance nominale du moteur de levage à S3 15%	[kW]	2.2 <sup>2)</sup>	2.2 <sup>2)</sup>	2.2 <sup>2)</sup>
6.4	Tension de la batterie, capacité nominale K <sub>s</sub>	[V/Ah]	24/225 *)	24/225 *)	24/225 *)
6.5	Poids de la batterie	[kg]	219 *)	219 *)	219 *)
6.6	Consommation d'énergie selon le cycle VDI	[kWh/h]			0.65 <sup>3)</sup>
<b>AUTRES</b>					
8.1	Type de commande		CESAB Drive Control	CESAB Drive Control	CESAB Drive Control

<sup>1)</sup> Mesure effectuée selon les standards classiques

<sup>2)</sup> S3 6%

<sup>3)</sup> D'autres alternatives sont possibles et donneront des valeurs différentes.

Données basées sur la configuration standard: compartiment batterie moyen

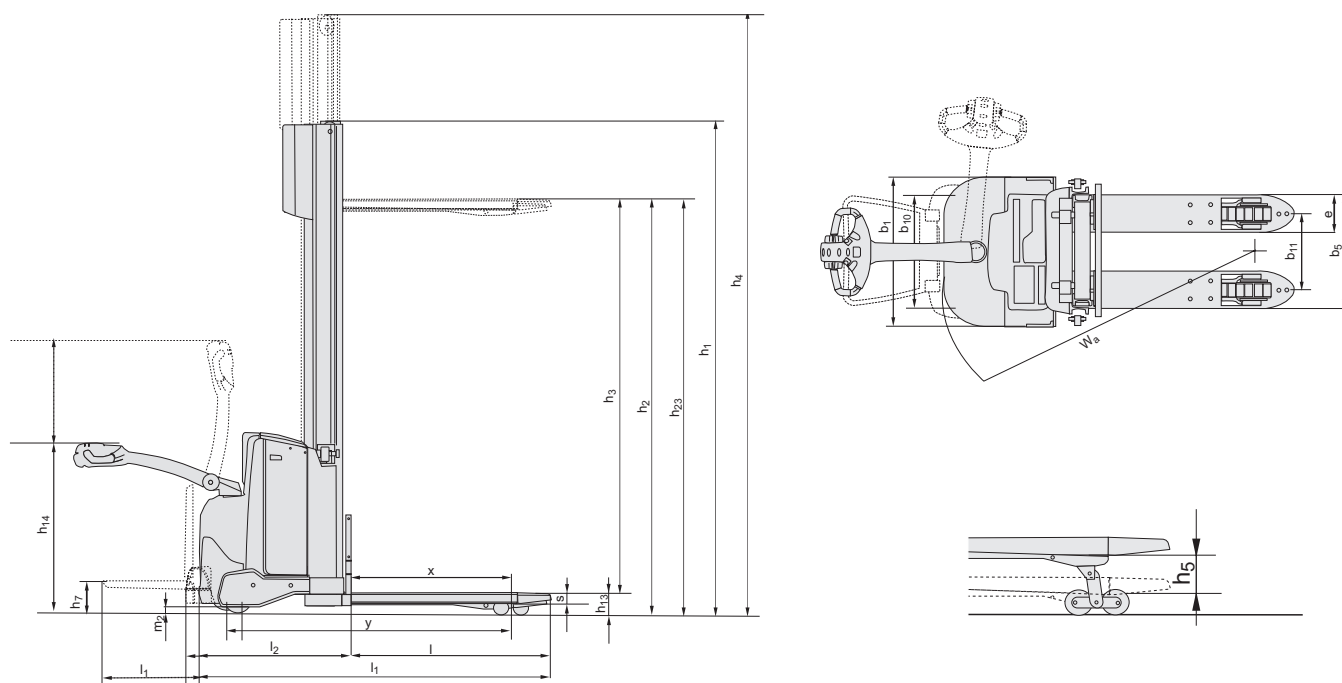
H23 = 3300 mm (S212L), 3255 mm (S214L) et 2100 mm (S220D) mât duplex open view

Les performances et dimensions du chariot sont des valeurs nominales obtenues dans des conditions de fonctionnement normales.

Les produits CESAB et les spécifications techniques sont susceptibles de modifications sans avis préalable.



## CESAB S212L - S214L - S220D Dimensions



### Dimensions selon compartiment batterie

		S212L				S214L				S220D					
		Par le dessus Moyen	Par le dessus Grand	Par le dessus DIN	Latéral par rouлеaux Grand	Par le dessus Moyen	Par le dessus Grand	Par le dessus DIN	Latéral par rouлеaux Grand	Par le dessus Moyen	Par le dessus Grand	Latéral par rouлеaux Grand			
1.9	Empattement	y	[mm]	1302	1352	1592	1352	1302	1352	1592	1352	1483	1533	1533	
4.19	Longueur totale	sans plateforme avec plateforme montée/descendue	$l_1$	[mm]	1910	1960	1960	1960	1910	1960	1960	1960	1910	1960	1960
			$l_1$	[mm]	1995/2385	2045/2435	-	2045/2435	1995/2385	2045/2435	-	2045/2435	1995/2385	2045/2435	2045/2435
4.20	Long. chariot, talons de fourches inclus	sans plateforme avec plateforme montée/descendue	$l_2$	[mm]	753	803	810	803	761	811	810	811	760	810	810
			$l_2$	[mm]	838/1228	888/1278	-	888/1278	846/1236	896/1286	-	896/1286	845/1235	895/1285	895/1285
4.33	Largeur d'allée pour palettes de 1000x1200 dans le sens de la largeur	sans plateforme avec plateforme montée/descendue	$A_{st}$	[mm]	2293	2343	2573	2449	2297	2347	2573	2347	2452	2502	2502
			$A_{st}$	[mm]	2378/2778	2428/2828	-	2428/2828	2428/2828	2382/2782	-	2432/2832	2537/2937	2587/2987	2587/2987
4.34	Largeur d'allée pour palettes de 800x1200 dans le sens de la longueur	sans plateforme avec plateforme montée/descendue	$A_{st}$	[mm]	2281	2331	2552	2331	2288	2338	2552	2338	2355	2405	2405
			$A_{st}$	[mm]	2366/2766	2416/2816	-	2416/2816	2373/2773	2423/2823	-	2423/2823	2440/2840	2490/2890	2490/2890
4.35	Rayon de braquage	sans plateforme avec plateforme montée/descendue	$W_a$	[mm]	1293	1443	1698	1443	1393	1443	1698	1443	1639	1689	1689
			$W_a$	[mm]	1478/1878	1528/1928	-	1528/1928	2478/1878	1528/1928	-	1528/1928	1724/2124	1774/2174	1774/2174
6.4	Tension de la batterie, capacité nominale $K_5$	[V/Ah]		24/225	24/300	24/375	24/260	24/225	24/300	24/375	24/260	24/225	24/300	24/260	
6.5	Poids de la batterie, min.—max.	[kg]		189 - 250	230 - 280	230 - 305	209 - 250	189-250	230-280	230 - 305	209 - 250	180 - 250	233 - 280	209 - 250	

### Dimensions des mâts

S212L		Simplex	Duplex Tele				Duplex Tele Open View				Duplex Freelift				Triplex Freelift								
$h_{23}$	Hauteur de levée ( $h_{13}+h_3$ )	[mm]	1400	1700	2700	2900	3300	3700	4150	2700	2900	3300	3700	4150	2700	2900	3300	3700	4150	3300	3700	4150	4500
$h_3$	Levée	[mm]	1310	1610	2610	2810	3210	3610	4060	2610	2810	3210	3610	4060	2610	2810	3210	3610	4060	3210	3610	4060	4410
$h_1$	Hauteur, mât abaissé	[mm]	1825	2125	1840	1940	2140	2340	2565	1835	1935	2135	2335	2560	1835	1935	2135	2335	2560	1695	1829	1979	2095
$h_2$	Levée libre, du sol au haut des fourches	[mm]	1400	1700	166	166	166	166	166	166	166	166	166	166	1420	1520	1720	1920	2144	1270	1404	1554	1670
$h_4$	Hauteur, mât déployé	[mm]	1825	2125	3125	3325	3725	4125	4575	3120	3320	3720	4120	4570	3341	3341	3741	4141	4591	3747	4149	4599	4947

S214L		Duplex Tele Open View				Duplex Freelift				Triplex Freelift							
$h_{23}$	Hauteur de levée ( $h_{13}+h_3$ )	[mm]	2655	2855	3255	3655	4105	2655	2855	3255	3655	4105	3255	3655	4105	4455	4755
$h_3$	Levée	[mm]	2565	2765	3165	3565	4015	2565	2765	3165	3565	4015	3165	3565	4015	4365	4665
$h_1$	Hauteur, mât abaissé	[mm]	1860	1960	2160	2360	2585	1835	1935	2135	2335	2560	1695	1829	1979	2095	2195
$h_2$	Levée libre, du sol au haut des fourches	[mm]	166	166	166	166	166	1374	1474	1674	1874	2099	1224	1358	1508	1624	1724
$h_4$	Hauteur, mât déployé	[mm]	3125	3325	3725	4125	4575	3141	3341	3741	4141	4591	3747	4149	4599	4947	5247

S220D		Duplex Tele		Duplex Tele Open View		
$h_{23}$	Hauteur de levée ( $h_{13}+h_3$ )	[mm]	1700	1900	2100	1700
$h_3$	Levée	[mm]	1610	1810	2010	1610
$h_1$	Hauteur, mât abaissé	[mm]	1340	1440	1540	1335
$h_2$	Levée libre, du sol au haut des fourches	[mm]	166	166	166	166
$h_4$	Hauteur, mât déployé	[mm]	2125	2325	2525	2120



## CESAB S212S Spécifications techniques

IDENTIFICATION				à voie large
1.1	Constructeur			CESAB
1.2	Modèle			S212S
1.3	Traction			Electrique
1.4	Type d'opérateur			Accompagnant
1.5	Capacité de charge/charge nominale	Q	[kg]	1200
1.6	Distance du centre de gravité	c	[mm]	600
1.8	Distance du talon des fourches à l'axe	x	[mm]	569
1.9	Empattement	y	[mm]	1203
POIDS				
2.1	Poids batterie incluse		[kg]	1009
2.2	Charge à l'essieu, avec charge, roue motrice/roues stabilisatrices/roues bras-support		[kg]	635/1580
2.3	Charge à l'essieu, sans charge, roue motrice/roues stabilisatrices/roues bras-support		[kg]	675/340
ROUES				
3.1	Roue motrice/roue stabilisatrice/roue de fourches			Friction/Vulkollan/Vulkollan *)
3.2	Taille de la roue, avant		[mm]	Ø230x70
3.3	Taille de la roue, arrière		[mm]	Ø100x73
3.5	Roues, nombre avant/arrière (x=roues motrices)			1x/2
3.7	Empattement roues stabilisatrices	b <sub>11</sub>	[mm]	1000
DIMENSIONS				
4.2	Hauteur, mât abaissé	h <sub>1</sub>	[mm]	1832 *)
4.3	Levée libre	h <sub>2</sub>	[mm]	1380 *)
4.4	Course d'élévation	h <sub>3</sub>	[mm]	2655 *)
	Hauteur d'élévation	h <sub>23</sub>	[mm]	2655 *)
4.5	Hauteur, mât déployé	h <sub>4</sub>	[mm]	3226 *)
4.8	Hauteur de plateforme (option plateforme)	h <sub>7</sub>	[mm]	150
4.9	Hauteur du timon en position de conduite, min./max.	h <sub>14</sub>	[mm]	865/1235
4.10	Hauteur du bras-support	h <sub>10</sub>	[mm]	100
4.15	Hauteur, fourches abaissées	h <sub>13</sub>	[mm]	50
4.19	Longueur totale	l <sub>1</sub>	[mm]	1946
4.20	Longueur chariot, talons de fourches inclus	l <sub>2</sub>	[mm]	784
4.21	Largeur totale	b <sub>1</sub> /b <sub>2</sub>	[mm]	770/1100 *)
4.22	Dimensions des fourches	s/e/l	[mm]	40/100/1150 *)
4.24	Largeur du porte-fourches	b <sub>3</sub>	[mm]	840
4.25	Largeur hors tout des fourches	b <sub>5</sub>	[mm]	252—800
4.26	Ecartement des bras-support	b <sub>4</sub>	[mm]	900 *)
4.31	Garde au sol, avec charge, sous le mât	m <sub>1</sub>	[mm]	32
4.32	Garde au sol, centre de l'empattement	m <sub>2</sub>	[mm]	40
4.33	Largeur d'allée pour palettes de 1000x1200 dans le sens de la largeur	A <sub>st</sub>	[mm]	2292
4.34	Largeur d'allée pour palettes de 800x1200 dans le sens de la longueur	A <sub>st</sub>	[mm]	2300
4.35	Rayon de braquage	W <sub>a</sub>	[mm]	1353
DONNÉES DE PERFORMANCES				
5.1	Vitesse de déplacement, avec/sans charge		[km/h]	6/6
5.2	Vitesse de levée, avec/sans charge		[m/s]	0.11/0.21
5.3	Vitesse d'abaissement, avec/sans charge		[m/s]	0.33/0.24
5.8	Pente franchissable maxi, avec/sans charge %		[%]	8/10 <sup>1)</sup>
5.10	Frein de service			Electromagnétique
MOTEUR ELECTRIQUE				
6.1	Puissance nominale du moteur d'entraînement S2 60 min		[kW]	1.0
6.2	Puissance nominale du moteur de levage à S3 15%		[kW]	2.2 <sup>2)</sup>
6.4	Tension de la batterie, capacité nominale K <sub>s</sub>		[V/Ah]	24/225 *)
6.5	Poids de la batterie		[kg]	219 *)
6.6	Consommation d'énergie selon le cycle VDI		[kWh/h]	0.70
AUTRES				
8.1	Type de commande			CESAB Drive Control

<sup>1)</sup> Mesure effectuée selon les standards classiques

<sup>2)</sup> S3 6%

<sup>3)</sup> D'autres alternatives sont possibles et donneront des valeurs différentes.

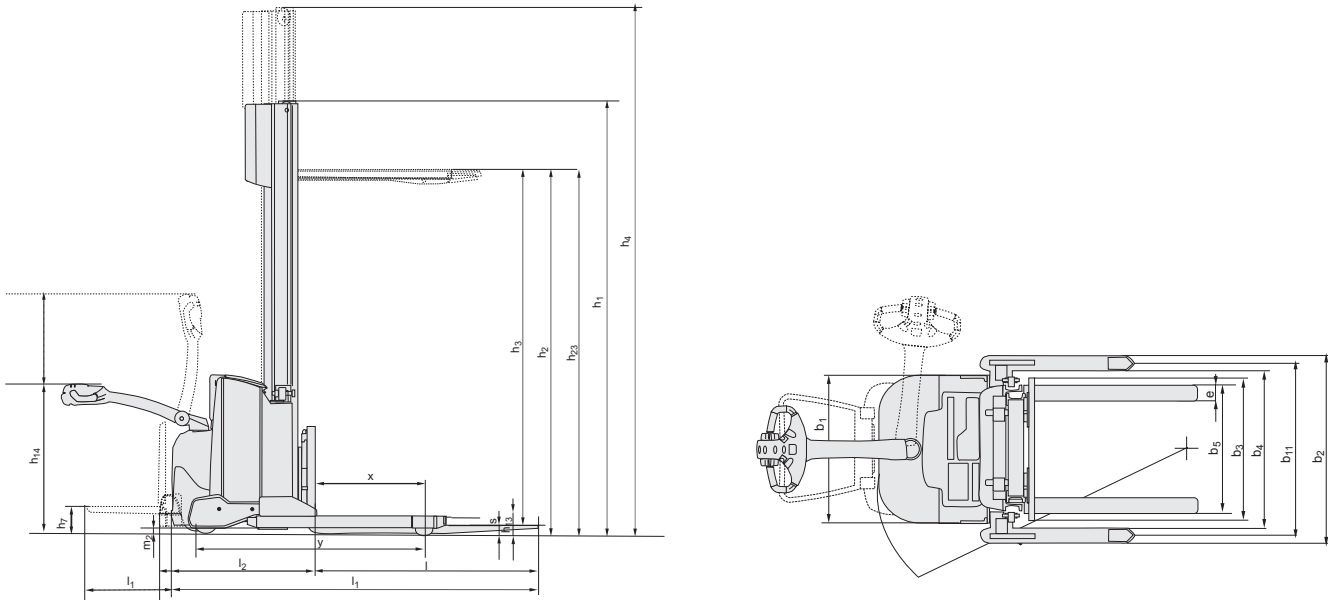
Données basées sur la configuration standard: compartiment batterie moyen, h<sub>23</sub> = 2655 mm mât duplex levée libre (S212S)

Les performances et dimensions du chariot sont des valeurs nominales obtenues dans des conditions de fonctionnement normales.

Les produits CESAB et les spécifications techniques sont susceptibles de modifications sans avis préalable.



CESAB S212S Dimensions



Dimensions selon compartiment batterie

				S212S	
Changement de batterie				Par le dessus	
Compartiment batterie				Moyen	Grand
1.9	Empattement	y	[mm]	1203	1253
4.19	Longueur totale	sans plateforme	$l_1$	[mm]	1946
		avec plateforme montée/descendue	$l_1$	[mm]	2031/2421
4.20	Long. chariot, talons de fourches inclus	sans plateforme	$l_2$	[mm]	784
		avec plateforme montée/descendue	$l_2$	[mm]	869/1259
4.33	Largeur d'allée pour palettes de 1000x1200 dans le sens de la largeur	sans plateforme	$A_{st}$	[mm]	2292
		avec plateforme montée/descendue	$A_{st}$	[mm]	2377/2777
4.34	Largeur d'allée pour palettes de 800x1200 dans le sens de la longueur	sans plateforme	$A_{st}$	[mm]	2300
		avec plateforme montée/descendue	$A_{st}$	[mm]	2385/2785
4.35	Rayon de braquage	sans plateforme	$W_a$	[mm]	1353
		avec plateforme montée/descendue	$W_a$	[mm]	1438/1838
6.4	Tension de la batterie, capacité nominale $K_5$		[V/Ah]	24/225	24/300
6.5	Poids de la batterie, min.—max.		kg	189-250	230-280

Dimensions des mâts

S212S		Simplex	Duplex Tele				Duplex Tele Open View				Duplex Freelift				Triplex Freelift									
$h_{2a}$	Hauteur de levée ( $h_{13}+h_3$ )	[mm]	1355	1655	2655	2855	3255	3655	4105	2655	2855	3255	3655	4105	2655	2855	3255	3655	4105	4455	4755			
$h_3$	Levée	[mm]	1305	1605	2605	2805	3205	3605	4005	2605	2805	3205	3605	4005	2605	2805	3205	3605	4005	4405	4705			
$h_1$	Hauteur, mât abaissé	[mm]	1822	2122	1837	1937	2137	2337	2562	1832	1932	2132	2332	2557	1832	1932	2132	2332	2557	1692	1826	1976	2092	2192
$h_2$	Levée libre, du sol au haut des fourches	[mm]	1355	1655	126	126	126	126	126	126	126	126	126	126	1380	1480	1680	1880	2104	1230	1364	1514	1630	1730
$h_4$	Hauteur, mât déployé	[mm]	1901	2201	3205	3405	3805	4205	4655	3205	3405	3805	4205	4655	3226	3426	3826	4226	4676	3822	4224	4674	5022	5322



## CESAB S215 - S216 - 220 Spécifications techniques

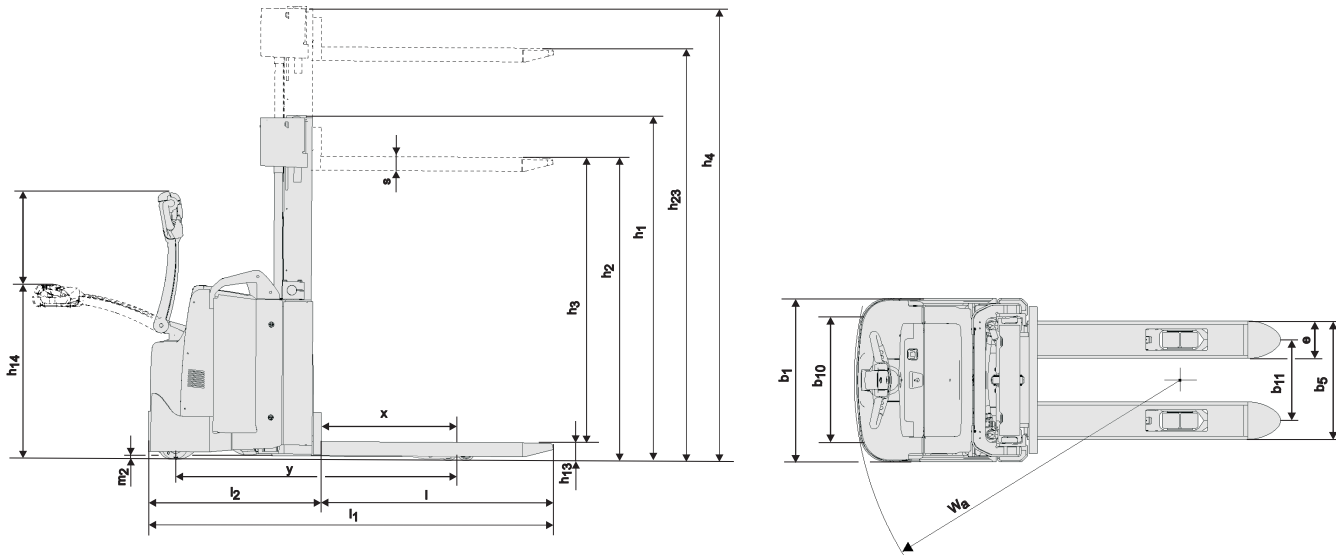
IDENTIFICATION						
1.1	Constructeur		CESAB	CESAB	CESAB	
1.2	Modèle		S215	S216	S220	
1.3	Traction		Electrique	Electrique	Electrique	
1.4	Type d'opérateur		Accompagnant	Accompagnant	Accompagnant	
1.5	Capacité de charge/charge nominale	Q	[kg]	1450	1600	2000
1.6	Distance du centre de gravité	c	[mm]	600	600	600
1.8	Distance du talon des fourches à l'axe	x	[mm]	649	649	638
1.9	Empattement	y	[mm]	1344	1344	1344
POIDS						
2.1	Poids batterie incluse		[kg]	1439	1439	1660
2.2	Charge à l'essieu, avec charge, roue motrice/ roues stabilisatrices/ roues bras-support		[kg]	510/481/1898	580/416/2043	600/521/2539
2.3	Charge à l'essieu, sans charge, roue motrice/ roues stabilisatrices/ roues bras-support		[kg]	360/578/501	380/558/501	360/704/596
ROUES						
3.1	Roue motrice/roue stabilisatrice/roue de fourches			Friction/Vulkollan®/Vulkollan®		
3.2	Taille de la roue, avant		[mm]	Ø 230	Ø 230	Ø 230
3.3	Taille de la roue, arrière		[mm]	Ø 85	Ø 85	Ø 85
3.4	Roues supplémentaires (dimensions)		[mm]	Ø 125	Ø 125	Ø 125
3.5	Roues, nombre avant/arrière (x=roues motrices)			1x + 2 / 2 ou 4	1x + 2 / 2 ou 4	1x + 2 / 2 ou 4
3.6	Empattement roues de fourches	b <sub>10</sub>	[mm]	585	585	585
3.7	Empattement roues stabilisatrices	b <sub>11</sub>	[mm]	370	370	390
DIMENSIONS						
4.2	Hauteur, mât abaissé	h <sub>1</sub>	[mm]	1946	1946	1946
4.3	Levée libre	h <sub>2</sub>	[mm]	1478	1478	1378
4.4	Course d'élévation	h <sub>3</sub>	[mm]	4060	4060	3960
	Hauteur d'élévation	h <sub>23</sub>	[mm]	4150	4150	4050
4.5	Hauteur, mât déployé	h <sub>4</sub>	[mm]	4668	4668	4668
4.9	Hauteur du timon en position de conduite, min./max.	h <sub>14</sub>	[mm]	869/1294	869/1294	869/1294
4.15	Hauteur, fourches abaissées	h <sub>13</sub>	[mm]	90	90	90
4.19	Longueur totale	l <sub>1</sub>	[mm]	1999	1999	2010
4.20	Longueur chariot, talons de fourches	l <sub>2</sub>	[mm]	849	849	860
4.21	Largeur totale	b <sub>1</sub>	[mm]	790/—	790/—	790/—
4.22	Dimensions des fourches	s/e/l	[mm]	70/180/1150	70/180/1150	70/185/1150
4.25	Largeur hors tout des fourches	b <sub>5</sub>	[mm]	570	570	575
4.32	Garde au sol, centre de l'empattement	m <sub>2</sub>	[mm]	27,5	27,5	27,5
4.33	Largeur d'allée pour palettes de 1000 mm x 1200 mm dans le sens de la largeur	A <sub>st</sub>	[mm]	2486	2486	2493
4.34	Largeur d'allée pour palettes de 800 mm x 1200 mm dans le sens de la longueur	A <sub>st</sub>	[mm]	2385	2385	2394
4.35	Rayon de braquage	W <sub>a</sub>	[mm]	1504	1504	1504
DONNÉES DE PERFORMANCES						
5.1	Vitesse de déplacement, avec/sans charge		[km/h]	6,0/6,0	6,0/6,0	6,0/6,0
5.2	Vitesse de levée, avec/sans charge		[m/s]	0,17/0,33	0,17/0,33	0,13/0,24
5.3	Vitesse d'abaissement, avec/sans charge		[m/s]	0,45/0,45	0,45/0,45	0,45/0,45
5.8	Pente franchissable maxi, avec/sans charge <sup>1)</sup>		[%]	8/12	8/12	8/12
5.9	Temps d'accélération, avec/sans charge (0—10m)		[s]	7,1	7,2	7,4
5.10	Frein de service			Electromagnétique	Electromagnétique	Electromagnétique
MOTEUR ELECTRIQUE						
6.1	Puissance nominale du moteur d'entraînement S2 60 min		[kW]	1,8	1,8	1,8
6.2	Puissance nominale du moteur de levage à S3 15%		[kW]	3	3	3
6.4	Tension de la batterie, capacité nominale K5		[V/Ah]	24/300	24/300	24/300
6.5	Poids de la batterie		[kg]	195-270	195-310	195-310
6.6	Consommation d'énergie selon le cycle VDI		[kW/h/h]	1,078	1,078	1,078
AUTRES						
8.1	Type de commande			CESAB Drive Control	CESAB Drive Control	CESAB Drive Control
8.4	Niveau sonore aux oreilles du conducteur conforme à EN 12 053		[dB (A)]	66	66	67

<sup>1)</sup> Mesure effectuée selon les standards classiques.  
Les données fournies se basent sur des chariots standards et une batterie petit format.

Les performances et dimensions du chariot sont des valeurs nominales obtenues dans des conditions de fonctionnement normales.  
Les produits CESAB et les spécifications sont susceptibles de modifications sans avis préalable.



CESAB S215 - S216 - S220 Dimensions



Dimensions selon compartiment batterie

		S215				S216				S220			
		Par le dessus		Latéral par rouleaux		Par le dessus		Latéral par rouleaux		Par le dessus		Latéral par rouleaux	
Compartiment batterie		Petit	Grand	Petit	Grand	Petit	Grand	Petit	Grand	Petit	Grand	Petit	Grand
1.9 Empattement	y [mm]	1344	1441	1344	1441	1344	1441	1344	1441	1344	1441	1344	1441
4.19 Longueur total	l <sub>1</sub> [mm]	1999	2096	1999	2096	1999	2096	1999	2096	2010	2107	2010	2107
4.20 Long. chariot, talons de fourches inclus	l <sub>2</sub> [mm]	849	946	849	946	849	946	849	946	860	957	860	957
4.33 Largeur d'allée pour palettes de 1000 mm x 1200 mm dans le sens de la largeur	A <sub>st</sub> [mm]	2486	2582	2486	2582	2486	2582	2486	2582	2493	2589	2493	2589
4.34 Largeur d'allée pour palettes de 800 mm x 1200 mm dans le sens de la longueur	A <sub>st</sub> [mm]	2385	2481	2385	2481	2385	2481	2385	2481	2394	2490	2394	2490
4.35 Rayon de braquage	W <sub>a</sub> [mm]	1504	1600	1504	1600	1504	1600	1504	1600	1504	1600	1504	1600
6.4 Tension de la batterie, capacité nominale K5	[V/Ah]	24/300	24/500	24/300	24/500	24/300	24/500	24/300	24/500	24/300	24/500	24/300	24/500
6.5 Poids de la batterie, min.—max.	[kg]	195-270	345-405	195-310	345-405	195-310	345-405	195-300	345-405	195-310	345-405	195-310	345-405

Dimensions des mâts

S215		Duplex Tele Open View					Duplex Freelift					Triplex Freelift								
h <sub>23</sub>	Hauteur de levée (h <sub>13</sub> +h <sub>3</sub> )	[mm]	2350	2800	3300	3700	4150	2350	2500	2800	3300	3700	4150	3300	3700	3950	4150	4500	4800	5400
h <sub>3</sub>	Levée	[mm]	2260	2710	3210	3610	4060	2260	2410	2710	3210	3610	4060	3210	3610	3860	4060	4410	4710	5310
h <sub>1</sub>	Hauteur, mât abaissé	[mm]	1737	1962	2212	2412	2637	1736	1811	1961	2211	2411	2636	1662	1796	1879	1946	2062	2162	2362
h <sub>2</sub>	Levée libre, du sol au haut des fourches	[mm]	—	—	—	—	—	1256	1332	1482	1732	1932	2156	1194	1328	1410	1478	1594	1694	1894
h <sub>4</sub>	Hauteur, mât déployé	[mm]	2892	3342	3842	4242	4692	2891	3041	3341	3841	4241	4691	3816	4218	4467	4668	5016	5316	5916

S216		Duplex Tele Open View					Duplex Freelift					Triplex Freelift									
h <sub>23</sub>	Hauteur de levée (h <sub>13</sub> +h <sub>3</sub> )	[mm]	2350	2800	3300	3700	4150	2350	2500	2800	3300	3700	4150	3300	3700	3950	4150	4500	4800	5400	6000
h <sub>3</sub>	Levée	[mm]	2260	2710	3210	3610	4060	2260	2410	2710	3210	3610	4060	3210	3610	3860	4060	4410	4710	5310	5910
h <sub>1</sub>	Hauteur, mât abaissé	[mm]	1737	1962	2212	2412	2637	1736	1811	1961	2211	2411	2636	1662	1796	1879	1946	2062	2162	2362	2562
h <sub>2</sub>	Levée libre, du sol au haut des fourches	[mm]	—	—	—	—	—	1256	1332	1482	1732	1932	2156	1194	1328	1410	1478	1594	1694	1894	2096
h <sub>4</sub>	Hauteur, mât déployé	[mm]	2892	3342	3842	4242	4692	2891	3041	3341	3841	4241	4691	3816	4218	4467	4668	5016	5316	5916	6520

S220		Duplex Tele Open View					Duplex Freelift					Triplex Freelift					
h <sub>23</sub>	Hauteur de levée (h <sub>13</sub> +h <sub>3</sub> )	[mm]	2150	2600	3100	3500	3950	2150	2300	2600	3100	3500	3950	3200	3600	3850	4050
h <sub>3</sub>	Levée	[mm]	2060	2510	3010	3410	3860	2060	2210	2510	3010	3410	3860	3110	3510	3760	3960
h <sub>1</sub>	Hauteur, mât abaissé	[mm]	1737	1962	2212	2412	2637	1737	1812	1962	2212	2412	2637	1662	1796	1879	1946
h <sub>2</sub>	Levée libre, du sol au haut des fourches	[mm]	—	—	—	—	—	1156	1232	1382	1632	1832	2056	1094	1228	1310	1378
h <sub>4</sub>	Hauteur, mât déployé	[mm]	2792	3242	3742	4142	4592	2792	2942	3242	3742	4142	4592	3816	4218	4467	4668

## CESAB S215L - S216L - S220L Spécifications techniques

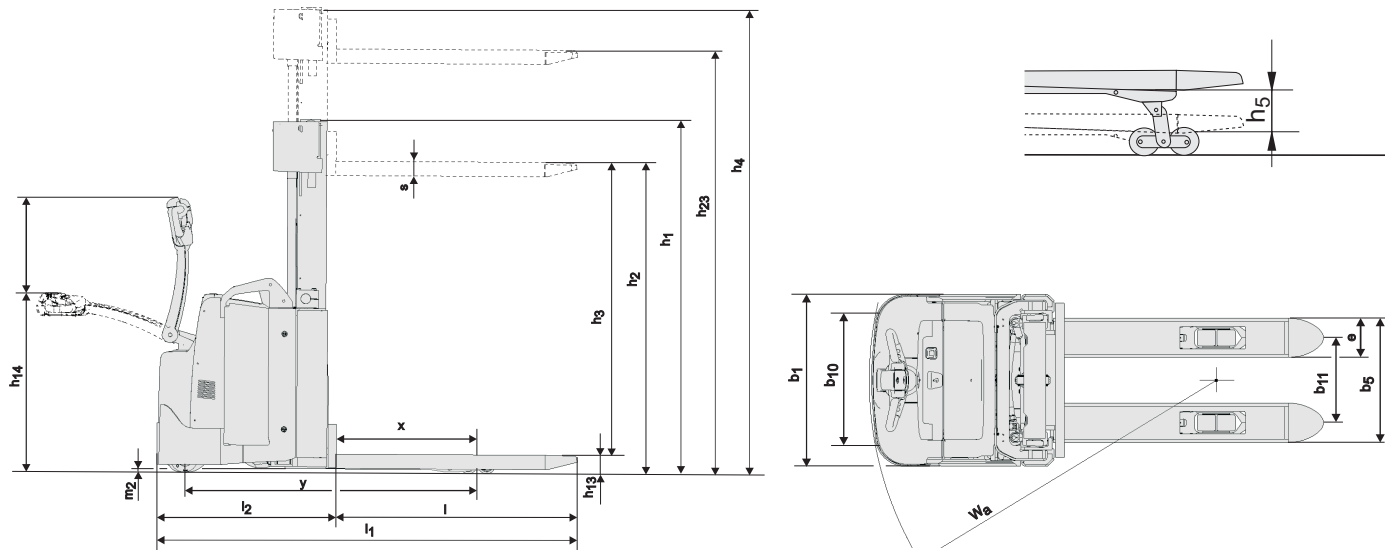
IDENTIFICATION			bras support élevables	bras support élevables	bras support élevables
1.1	Constructeur		CESAB	CESAB	CESAB
1.2	Modèle		S215L	S216L	S220L
1.3	Traction		Electrique	Electrique	Electrique
1.4	Type d'opérateur		Accompagnant	Accompagnant	Accompagnant
1.5	Capacité de charge/charge nominale	Q [kg]	1450	1600	2000
	Capacité des bras-support	Q [kg]	2000	2000	2000
1.6	Distance du centre de gravité	c [mm]	600	600	600
1.8	Distance du talon des fourches à l'axe, bras de support élevées	x [mm]	661	661	644
	Distance du talon des fourches à l'axe, bras de support baissées	x [mm]	692	692	675
1.9	Empattement, bras de support élevées	y [mm]	1397	1397	1397
	Empattement, bras de support baissées	y [mm]	1428	1428	1428
<b>POIDS</b>					
2.1	Poids batterie incluse	[kg]	1439	1439	1660
2.2	Charge à l'essieu, avec charge, roue motrice/ roues stabilisatrices/ roues bras-support	[kg]	540/495/1854	560/484/1995	670/512/2478
2.3	Charge à l'essieu, sans charge, roue motrice/ roues stabilisatrices/ roues bras-support	[kg]	400/545/494	400/545/494	400/674/586
<b>ROUES</b>					
3.1	Roue motrice/roue stabilisatrice/roue de fourches		Friction/Vulkollan®/Vulkollan®		
3.2	Taille de la roue, avant	[mm]	Ø 230	Ø 230	Ø 230
3.3	Taille de la roue, arrière	[mm]	Ø 85	Ø 85	Ø 85
3.4	Roues supplémentaires (dimensions)	[mm]	Ø 125	Ø 125	Ø 125
3.5	Roues, nombre avant/arrière (x=roues motrices)		1x + 2 / 4	1x + 2 / 4	1x + 2 / 4
3.6	Empattement roues de fourches	b <sub>10</sub> [mm]	585	585	585
3.7	Empattement roues stabilisatrices	b <sub>11</sub> [mm]	370	370	390
<b>DIMENSIONS</b>					
4.2	Hauteur, mât abaissé	h <sub>1</sub> [mm]	1946	1946	1946
4.3	Levée libre	h <sub>2</sub> [mm]	1478	1478	1378
4.4	Course d'élévation	h <sub>3</sub> [mm]	4060	4060	3960
	Hauteur d'élévation	h <sub>23</sub> [mm]	4150	4150	4050
4.5	Hauteur, mât déployé	h <sub>4</sub> [mm]	4668	4668	4668
4.6	Levage initial	h <sub>5</sub> [mm]	120	120	120
4.9	Hauteur du timon en position de conduite, min./max.	h <sub>14</sub> [mm]	869/1294	869/1294	869/1294
4.15	Hauteur, fourches abaissées	h <sub>13</sub> [mm]	90	90	90
4.19	Longueur totale	l <sub>1</sub> [mm]	2045	2045	2056
4.20	Longueur chariot, talons de fourches inclus	l <sub>2</sub> [mm]	895	895	906
4.21	Largeur totale	b <sub>1</sub> /b <sub>2</sub> [mm]	790/—	790/—	790/—
4.22	Dimensions des fourches	s/e/l [mm]	70/180/1150	70/180/1150	70/185/1150
4.25	Largeur hors tout des fourches	b <sub>5</sub> [mm]	570	570	575
4.32	Garde au sol, centre de l'empattement	m <sub>2</sub> [mm]	19,5	19,5	19,5
4.33	Largeur d'allée pour palettes de 1000 mm x 1200 mm dans le sens de la largeur	A <sub>st</sub> [mm]	2448	2448	2458
4.34	Largeur d'allée pour palettes de 800 mm x 1200 mm dans le sens de la longueur	A <sub>st</sub> [mm]	2340	2340	2353
4.35	Rayon de braquage	W <sub>a</sub> [mm]	1493	1493	1590
<b>DONNÉES DE PERFORMANCES</b>					
5.1	Vitesse de déplacement, avec/sans charge	[km/h]	6,0/6,0	6,0/6,0	6,0/6,0
5.2	Vitesse de levée, avec/sans charge	[m/s]	0,17/0,33	0,15/0,31	0,13/0,24
5.3	Vitesse d'abaissement, avec/sans charge	[m/s]	0,45/0,45	0,45/0,45	0,38/0,45
5.8	Pente franchissable maxi, avec/sans charge <sup>1)</sup>	[%]	7/12 <sup>1)</sup>	7/12 <sup>1)</sup>	7/12 <sup>1)</sup>
5.9	Temps d'accélération, avec/sans charge (0—10m)	[s]	7,1	7,2	7,4
5.10	Frein de service		Electromagnétique	Electromagnétique	Electromagnétique
<b>MOTEUR ELECTRIQUE</b>					
6.1	Puissance nominale du moteur d'entraînement S2 60 min	[kW]	1,8	1,8	1,8
6.2	Puissance nominale du moteur de levage à S3 15%	[kW]	3	3	3
6.4	Tension de la batterie, capacité nominale K5	[V/Ah]	24/300	24/300	24/300
6.5	Poids de la batterie	[kg]	195-310	195-310	195-310
6.6	Consommation d'énergie selon le cycle VDI	[kW/h/h]	1,078	1,078	
<b>AUTRES</b>					
8.1	Type de commande		CESAB Drive Control	CESAB Drive Control	CESAB Drive Control
8.4	Niveau sonore aux oreilles du conducteur conforme à EN 12 053	[dB (A)]	66	66	67

<sup>1)</sup> Mesure effectuée selon les standards classiques. 8/12 avec 1600 kg sur les bras-support. Les données fournies se basent sur des chariots standards et une batterie petit format.

Les performances et dimensions du chariot sont des valeurs nominales obtenues dans des conditions de fonctionnement normales. Les produits CESAB et les spécifications sont susceptibles de modifications sans avis préalable.



CESAB S215L - S216L - S220L Dimensions



Dimensions selon compartiment batterie

Changement de batterie		S215L				S216L				S220L			
		Par le dessus		Latéral par rouleaux		Par le dessus		Latéral par rouleaux		Par le dessus		Latéral par rouleaux	
Compartiment batterie		Petit	Grand	Petit	Grand	Petit	Grand	Petit	Grand	Petit	Grand	Petit	Grand
1.9 Empattement bras de support élevées	y [mm]	1397	1494	1397	1494	1397	1494	1397	1494	1397	1494	1397	1494
Empattement bras de support baissées	y [mm]	1428	1525	1428	1525	1428	1525	1428	1525	1428	1525	1428	1525
4.19 Longueur total	l <sub>1</sub> [mm]	2045	2142	2045	2142	2045	2142	2045	2142	2056	2153	2056	2153
4.20 Long. chariot, talons de fourches inclus	l <sub>2</sub> [mm]	895	992	895	992	895	992	895	992	906	1003	906	1003
4.33 Largeur d'allée pour palettes de 1000 mm x 1200 mm dans le sens de la largeur	A <sub>st</sub> [mm]	2448	2545	2448	2545	2448	2545	2448	2545	2458	2555	2458	2555
4.34 Largeur d'allée pour palettes de 800 mm x 1200 mm dans le sens de la longueur	A <sub>st</sub> [mm]	2340	2437	2340	2437	2340	2437	2340	2437	2353	2450	2353	2450
4.35 Rayon de braquage	W <sub>a</sub> [mm]	1493	1590	1493	1590	1493	1590	1493	1590	1493	1590	1493	1590
6.4 Tension de la batterie, capacité nominale K5	[V/Ah]	24/300	24/500	24/300	24/500	24/300	24/500	24/300	24/500	24/300	24/500	24/300	24/500
6.5 Poids de la batterie, min.—max.	[kg]	195-310	345-405	195-310	345-405	195-310	345-405	195-300	345-405	195-310	345-405	195-310	345-405

Dimensions des mâts

S215L		Duplex Tele Open View				Duplex Freelifft				Triplex Freelifft									
h <sub>23</sub>	Hauteur de levée (h <sub>13</sub> +h <sub>3</sub> ) [mm]	2350	2800	3300	3700	4150	2350	2500	2800	3300	3700	4150	3300	3700	3950	4150	4500	4800	5400
h <sub>3</sub>	Levée [mm]	2260	2710	3210	3610	4060	2260	2410	2710	3210	3610	4060	3210	3610	3860	4060	4410	4710	5310
h <sub>1</sub>	Hauteur, mât abaissé [mm]	1737	1962	2212	2412	2637	1737	1811	1961	2211	2411	2636	1662	1796	1879	1946	2062	2162	2362
h <sub>2</sub>	Levée libre, du sol au haut des fourches [mm]	—	—	—	—	—	1256	1332	1482	1732	1932	2156	1194	1328	1410	1478	1594	1694	1894
h <sub>4</sub>	Hauteur, mât déployé [mm]	2892	3342	3842	4242	4692	2891	3041	3341	3841	4241	4691	3816	4218	4467	4668	5016	5316	5916

S216L		Duplex Tele Open View				Duplex Freelifft				Triplex Freelifft										
h <sub>23</sub>	Hauteur de levée (h <sub>13</sub> +h <sub>3</sub> ) [mm]	2350	2800	3300	3700	4150	2350	2500	2800	3300	3700	4150	3300	3700	3950	4150	4500	4800	5400	6000
h <sub>3</sub>	Levée [mm]	2260	2710	3210	3610	4060	2260	2410	2710	3210	3610	4060	3210	3610	3860	4060	4410	4710	5310	5910
h <sub>1</sub>	Hauteur, mât abaissé [mm]	1737	1962	2212	2412	2637	1737	1811	1961	2211	2411	2636	1662	1796	1879	1946	2062	2162	2362	2562
h <sub>2</sub>	Levée libre, du sol au haut des fourches [mm]	—	—	—	—	—	1256	1332	1482	1732	1932	2156	1194	1328	1410	1478	1594	1694	1894	2096
h <sub>4</sub>	Hauteur, mât déployé [mm]	2892	3342	3842	4242	4692	2891	3041	3341	3841	4241	4691	3816	4218	4467	4668	5016	5316	5916	6520

S220L		Duplex Tele Open View				Duplex Freelifft				Triplex Freelifft									
h <sub>23</sub>	Hauteur de levée (h <sub>13</sub> +h <sub>3</sub> ) [mm]	2150	2600	3100	3500	3950	2150	2300	2600	3100	3500	3950	3200	3600	3950	3200	3600	3850	4050
h <sub>3</sub>	Levée [mm]	2060	2510	3010	3410	3860	2060	2210	2510	3010	3410	3860	3110	3510	3760	3110	3510	3760	3960
h <sub>1</sub>	Hauteur, mât abaissé [mm]	1737	1962	2212	2412	2637	1737	1812	1962	2212	2412	2637	1662	1796	1879	1946	2062	2162	2362
h <sub>2</sub>	Levée libre, du sol au haut des fourches [mm]	—	—	—	—	—	1156	1232	1382	1632	1832	2056	1094	1228	1310	1228	1310	1378	
h <sub>4</sub>	Hauteur, mât déployé [mm]	2792	3242	3742	4142	4592	2792	2942	3242	3742	4142	4592	3816	4218	4467	4668	5016	5316	5916



## CESAB S214S Spécifications techniques

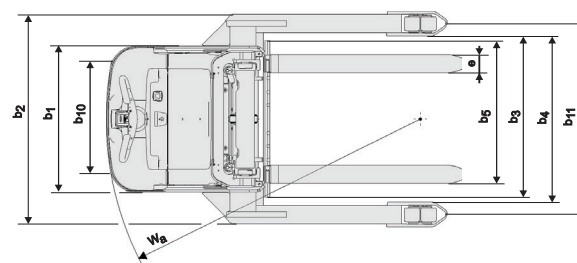
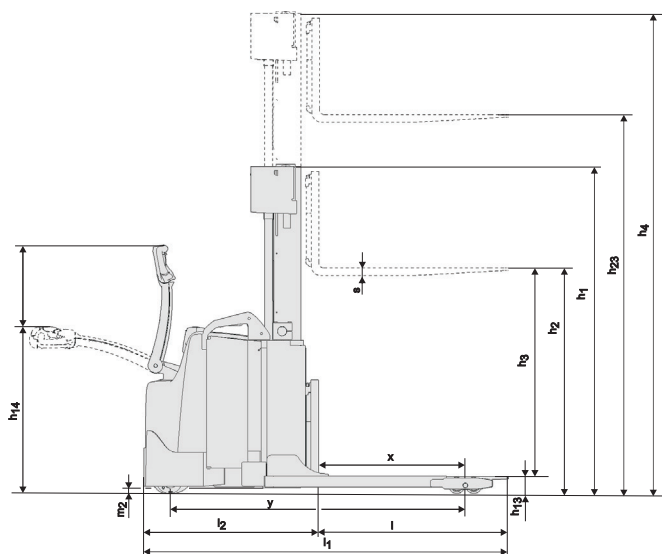
IDENTIFICATION			à voie large
1.1	Constructeur		CESAB
1.2	Modèle		S214S
1.3	Traction		Electrique
1.4	Type d'opérateur		Accompagnant
1.5	Capacité de charge/charge nominale	Q [kg]	1400
1.6	Distance du centre de gravité	c [mm]	600
1.8	Distance du talon des fourches à l'axe	x [mm]	758
1.9	Empattement	y [mm]	1443
POIDS			
2.1	Poids batterie incluse	[kg]	1509
2.2	Charge à l'essieu, avec charge, roue motrice/ roues stabilisatrices/ roues bras-support	[kg]	510/625/1774
2.3	Charge à l'essieu, sans charge, roue motrice/ roues stabilisatrices/ roues bras-support	[kg]	360/630/519
ROUES			
3.1	Roue motrice/roue stabilisatrice/roue de fourches		Friction/Vulkollan®/Vulkollan®
3.2	Taille de la roue, avant	[mm]	Ø 230
3.3	Taille de la roue, arrière	[mm]	Ø 140/ Ø 85
3.4	Roues supplémentaires (dimensions)	[mm]	Ø 125
3.5	Roues, nombre avant/arrière (x=roues motrices)		1x + 2 / 2 ou 4
3.6	Empattement roues stabilisatrices	[mm]	585
3.7	Empattement roues de fourches	b <sub>11</sub> [mm]	985
DIMENSIONS			
4.2	Hauteur, mât abaissé	h <sub>1</sub> [mm]	1946
4.3	Levée libre	h <sub>2</sub> [mm]	1478
4.4	Course d'élévation	h <sub>3</sub> [mm]	4060
	Hauteur d'élévation	h <sub>23</sub> [mm]	4100
4.5	Hauteur, mât déployé	h <sub>4</sub> [mm]	4668
4.9	Hauteur du timon en position de conduite, min./max.	h <sub>14</sub> [mm]	869/1294
4.10	Hauteur du bras-support	h <sub>10</sub> [mm]	140 ou 93
4.15	Hauteur, fourches abaissées	h <sub>13</sub> [mm]	50
4.19	Longueur totale	l <sub>1</sub> [mm]	2041
4.20	Longueur chariot, talons de fourches inclus	l <sub>2</sub> [mm]	891
4.21	Largeur totale	b <sub>1</sub> /b <sub>2</sub> [mm]	790/1172
4.22	Dimensions des fourches	s/e/l [mm]	40/100/1150
4.25	Largeur hors tout des fourches	b <sub>5</sub> [mm]	250-890
4.26	Distance entre les bras de support	b <sub>4</sub> [mm]	900-1300
4.32	Garde au sol, centre de l'empattement	m <sub>2</sub> [mm]	40/32,5
4.33	Largeur d'allée pour palettes de 1000 mm x 1200 mm dans le sens de la largeur	A <sub>st</sub> [mm]	2517
4.34	Largeur d'allée pour palettes de 800 mm x 1200 mm dans le sens de la longueur	A <sub>st</sub> [mm]	2396
4.35	Rayon de braquage	W <sub>a</sub> [mm]	1600
DONNÉES DE PERFORMANCES			
5.1	Vitesse de déplacement, avec/sans charge	[km/h]	6,0/6,0
5.2	Vitesse de levée, avec/sans charge	[m/s]	0,17/0,33
5.3	Vitesse d'abaissement, avec/sans charge	[m/s]	0,45/0,45
5.8	Pente franchissable maxi, avec/sans charge <sup>1)</sup>	[%]	8/12
5.9	Temps d'accélération, avec/sans charge (0—10m)	[s]	7,1
5.10	Frein de service		Electromagnétique
MOTEUR ELECTRIQUE			
6.1	Puissance nominale du moteur d'entraînement S2 60 min	[kW]	1,8
6.2	Puissance nominale du moteur de levage à S3 15%	[kW]	3
6.4	Tension de la batterie, capacité nominale K5	[V/Ah]	24/300
6.5	Poids de la batterie	[kg]	195-270
6.6	Consommation d'énergie selon le cycle VDI	[kW/h/h]	1,078
AUTRES			
8.1	Type de commande		CESAB Drive Control
8.4	Niveau sonore aux oreilles du conducteur conforme à EN 12 053	[dB (A)]	66

<sup>1)</sup> Mesure effectuée selon les standards classiques.  
Les données fournies se basent sur des chariots standards et une batterie petit format.

Les performances et dimensions du chariot sont des valeurs nominales obtenues dans des conditions de fonctionnement normales.  
Les produits CESAB et les spécifications sont susceptibles de modifications sans avis préalable.



## CESAB S214S Dimensions

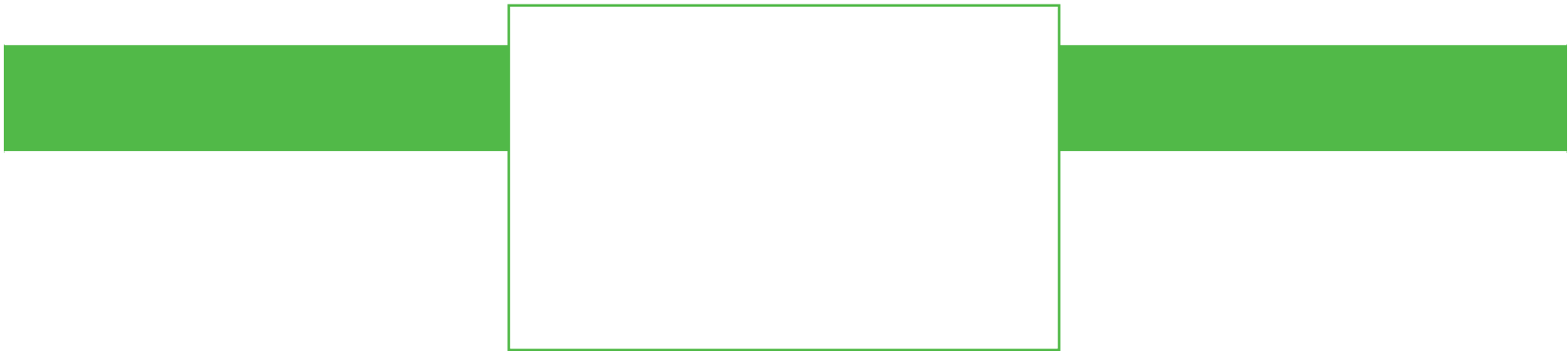


## Dimensions selon compartiment batterie

			S214S	
			Par le dessus	
Compartiment batterie			Petit	Grand
1.9	Empattement	y [mm]	1443	1540
4.19	Longueur total	$l_1$ [mm]	2041	2138
4.20	Long. chariot, talons de fourches inclus	$l_2$ [mm]	891	988
4.33	Largeur d'allée pour palettes de 1000 mm x 1200 mm dans le sens de la largeur	$A_{st}$ [mm]	2517	2615
4.34	Largeur d'allée pour palettes de 800 mm x 1200 mm dans le sens de la longueur	$A_{st}$ [mm]	2396	2494
4.35	Rayon de braquage	$W_a$ [mm]	1600	1698
6.4	Tension de la batterie, capacité nominale K5	[V/Ah]	24/300	24/500
6.5	Poids de la batterie, min.—max.	kg	195-270	345-403

## Dimensions des mâts

S214S		Duplex Tele Open View					Duplex Freelift					Triplex Freelift							
$h_{23}$	Hauteur de levée ( $h_{13}+h_3$ )	[mm]	2300	2750	3250	3650	4100	2300	2450	2750	3250	3650	4100	3650	3900	4100	4450	4750	5350
$h_3$	Levée	[mm]	2210	2660	3160	3560	4010	2210	2360	2660	3160	3560	4010	3560	3810	4010	4360	4660	5260
$h_1$	Hauteur, mât abaissé	[mm]	1737	1962	2212	2412	2637	1736	1811	1961	2211	2411	2636	1796	1879	1946	2062	2162	2362
$h_2$	Levée libre, du sol au haut des fourches	[mm]	—	—	—	—	—	1256	1332	1482	1732	1932	2156	1328	1410	1478	1594	1694	1894
$h_4$	Hauteur, mât déployé	[mm]	2892	3342	3842	4242	4692	2891	3041	3341	3841	4241	4691	4218	4467	4668	5016	5316	5916



Les données indiquées dans la présente fiche technique sont déterminées sur la base de nos conditions de test standard. Les performances peuvent varier en fonction des caractéristiques techniques et de l'état de charge, de l'âge de l'engin, de la température ambiante, de l'humidité, de la disponibilité et des caractéristiques techniques des composants. Les performances indiquées sont susceptibles d'être modifiées sans préavis. Pour en savoir plus, contactez votre concessionnaire CESAB agréé. SPEC\_ S200\_FR\_2019 / F&B S200 V30 – Copyright CESAB Material Handling Europe.