

**CESAB**

# CESAB Série R300

Chariots à mât rétractable 48V



# Intelligent, dynamique et d'une efficacité prodigieuse

Le nouveau chariot à mât rétractable R300 est conçu pour une productivité optimale.

Proposant des fonctionnalités avancées, une maniabilité exceptionnelle et une sécurité encore accrue, notre nouvelle gamme va révolutionner votre façon de faire de la manutention.

## Repousser les limites

Les longues années d'expertise en matière de développement produit chez Cesab nous ont permis de faire du CESAB R300 l'un des chariots à mât rétractable les plus avancés du marché. Avec des capacités de charge de 1 400 à 2 500 kg, des hauteurs de levage jusqu'à 13 000 mm et des moteurs AC puissants et économes en énergie.

## Une solution pour tous vos besoins

- Capacités nominales de 1.4 à 2.5 tonnes
- Visibilité panoramique optimale
- Espace de travail entièrement ajustable adapté à tous les opérateurs
- Direction à 360° pour des manœuvres fluides, rapides et sûres
- Optimisation des performances automatique (OTP)
- Système de levage à transition pour des levées et descentes rapides et sans à-coups
- Design de mât intelligent (IMD) pour une visibilité et sécurité maximale
- Affichage digital couleurs

**imd**  
intelligent mast design

IMD – Leading Mast Technology





# Table des matières

**4**

## **Quand confort rime avec productivité**

Un espace de travail pensé pour l'opérateur

**5**

## **Le nec plus ultra des mâts**

Un nouveau mât offrant des capacités résiduelles élevées, une stabilité accrue et plus de vitesse

**6**

## **Quand l'homme rencontre la machine**

Un affichage numérique couleurs novateur

**8**

## **Libérez votre potentiel**

Une assistance lors de chaque manœuvre grâce à l'optimisation des performances automatique (OTP)

**9**

## **Concevez votre CESAB R300**

Adaptez chaque chariot à vos besoins opérationnels

**10**

## **Un package complet**

Entretien et assistance inégalables

**11**

## **Présentation de la gamme**

Modèles et principales spécifications

**12**

## **Contact**

# Quand confort rime avec productivité

## Simple d'utilisation, où que vous soyez

Chaque élément de la cabine a été pensé en tenant compte de l'opérateur, de la marche d'accès basse au siège parfaitement ajustable, en passant par la console des commandes.



Chaque zone du cockpit a été conçue de façon à offrir une grande ergonomie et un confort optimal au cariste.

Le nouveau siège du cariste est entièrement réglable, avec notamment l'inclinaison et la longueur du coussin du siège.

Offrant une durabilité accrue, le nouveau tissu du siège à longue durée de vie est plus résistant et facile à changer. L'angle gauche de l'assise est renforcé avec du cuir robuste afin d'éviter l'usure engendrée lorsque le cariste entre et sort du CESAB R300 de façon répétée.

Une version à suspension pneumatique est disponible en option, pour un confort encore plus optimal.

La sécurité du cariste est garantie par une ceinture de sécurité optionnelle, qui empêchera le chariot de démarrer tant que les opérateurs ne l'ont pas attachée.

### Direction améliorée

Les opérateurs vont découvrir la maniabilité et la grande réactivité du CESAB R300, avec une nouvelle colonne de direction amincie offrant plus de place pour les genoux, ainsi qu'un repose-poignet plus large afin de réduire la fatigue.

Le logiciel intelligent permet au système de bénéficier d'une meilleure résolution, pour des manœuvres plus précises et plus de réactivité lorsque le volant est tourné.

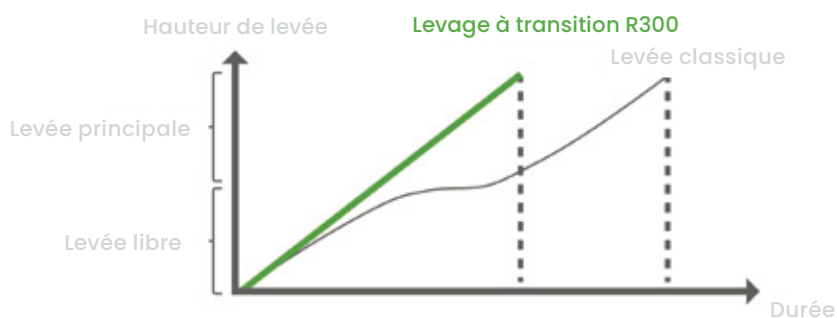


# Une nouvelle génération de mâts

## Les meilleures capacités résiduelles

Cesab a entièrement revu le design de ses mâts, avec des capacités résiduelles accrues, une meilleure stabilité, des hauteurs repliées réduites, sans oublier une visibilité renforcée. Aucun détail n'a échappé aux ingénieurs Cesab.

### Systeme de levage à transition - levée plus fluide et plus rapide

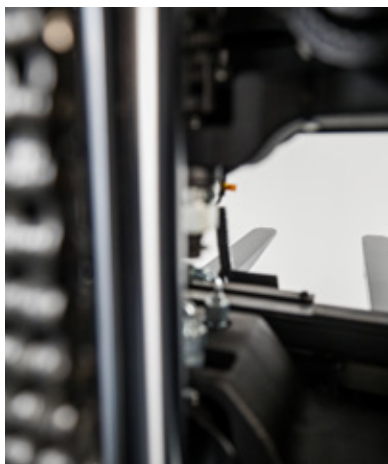


Une des principales forces de ce mât nouvelle génération est le système de levage à transition. Durant la levée et la descente, la levée libre et la levée principale se déplacent simultanément, pour une transition fluide et sans à-coups. Le mât se déployant dans un seul mouvement linéaire, cela permet également des levées et descentes plus rapides.

En plus d'une productivité accrue, les opérateurs profiteront de plus de confort, car les chocs ne sont pas transmis jusqu'au châssis.

### Un mât et un tablier offrant une grande visibilité

Le design ouvert du nouveau mât du R300 permet de voir parfaitement la charge et les fourches, même lorsque le tablier est à hauteur des yeux.



# Quand l'homme rencontre la machine

## Une interface révolutionnaire

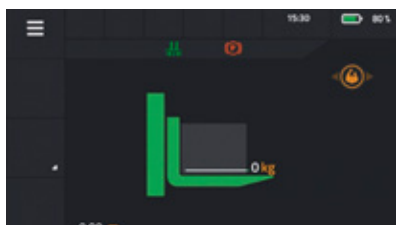


Version mini-leviers (« fingertip »)

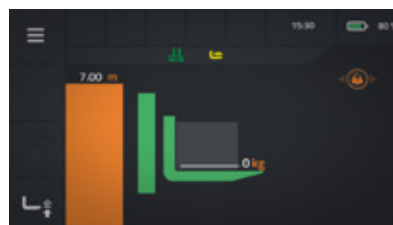


Version joystick multifonctions

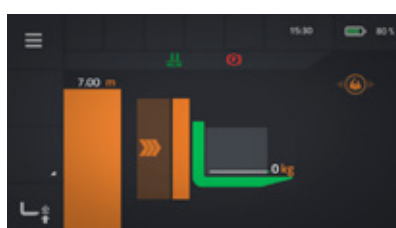
Un grand écran tactile couleurs relie les caristes au nouveau chariot à mât rétractable CESAB R300. Les opérateurs peuvent non seulement personnaliser le chariot en fonction de leurs préférences de conduite, mais également consulter en permanence les informations de manutention grâce aux mises à jour constantes sur l'écran. Un avertissement de surcharge en option permet d'éviter les accidents et de renforcer encore la sécurité.



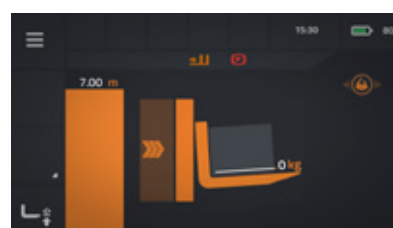
Mât et fourches en position neutre



Fourches levées à 7,00 m de hauteur



Mât sortie

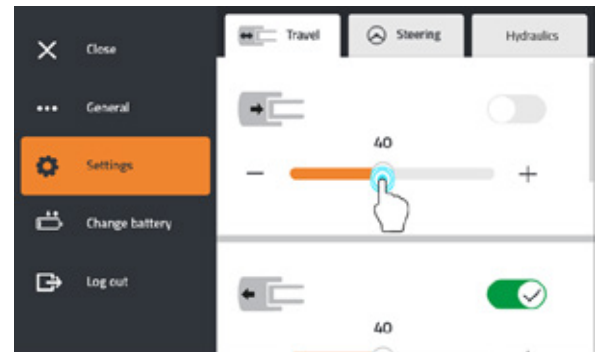


Fourches inclinées et déplacées

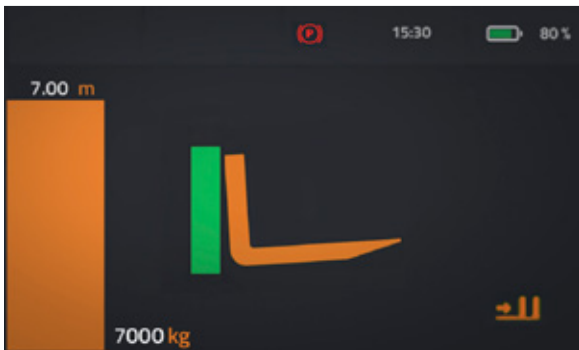
## Un menu intuitif et simple permet au cariste d'ajuster le comportement du chariot en fonction de ses besoins.

Plusieurs onglets de menu disponibles L'élément sélectionné peut être ajusté à l'aide des curseurs ou, pour un réglage plus précis, avec les boutons « + » et « - ».

Une fois la valeur désirée atteinte, le cariste confirme le réglage et est prêt au départ.



## Deux indicateurs de charge supplémentaires sont disponibles en option en complément de l'affichage principal :



### Afficheur d'information sur la charge (LID)

Positionné juste sous le toit de protection à hauteur des yeux, l'affichage LID reproduit les informations de charge présentes sur l'affichage principal.

Grâce au LID, le cariste peut constamment garder un œil sur sa tâche, tout en vérifiant la position des charges si nécessaire.

Le LID est uniquement visuel et n'a aucune fonction tactile.

### Moniteur caméra

Complétant l'afficheur de position et de poids de la charge, le moniteur caméra en option permet d'obtenir une vue depuis les fourches sur le rayonnage ou la charge, grâce à une caméra installée à l'intérieur des fourches.

Les informations de charge provenant de l'écran principal sont reproduites à droite de l'écran. Comme le LID, cette caméra en option est uniquement visuelle.



# Libérez votre potentiel

## En toute sécurité

Optimisation des performances automatique (OTP) de série sur le CESAB R300. Il assiste chaque manœuvre des opérateurs, permettant ainsi d'exploiter le plein potentiel du chariot avec efficacité et en toute sécurité.

L'optimisation des performances automatique (OTP) inclut trois éléments :



- **L'optimisation des vitesses en rentrant et en sortant des virages**

L'optimisation des vitesses en rentrant et en sortant des virages ajuste la vitesse de conduite en mesurant constamment l'angle de braquage. Plus l'angle de braquage est élevé, plus la vitesse est réduite. Une fois sorti du virage, la vitesse augmente automatiquement en même temps que l'angle de braquage diminue.

Cela permet d'approcher les virages rapidement, tout en assurant la sécurité de l'opérateur et de la charge.

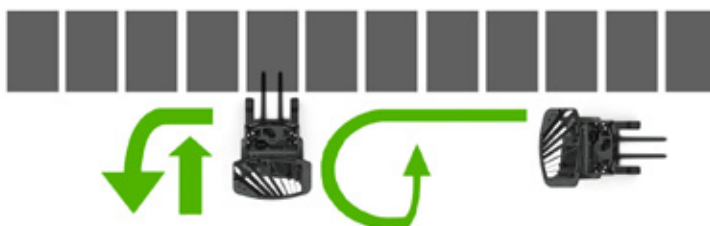
- **L'optimisation de la vitesse de rétraction.**

L'effet fouet du mât peut être dangereux, notamment lors de levages à grande hauteur. Les ingénieurs CESAB ne sont pas contents d'atténuer ou de limiter ce phénomène, ils ont développé une solution permettant de l'éliminer complètement.

L'optimisation de la vitesse de rétraction surveille le poids de la charge et la hauteur de levage pour ajuster automatiquement la vitesse de rétraction quand c'est nécessaire.

- **Optimisation de la vitesse mât sortie**

En fonction du poids de la charge et de la hauteur de levée, le chariot adapte la vitesse de translation pour éviter l'effet fouet du mât durant le déplacement.



- **Direction à 360°**

La direction à 360° permet des manœuvres fluides, continues et rapides. Les opérateurs peuvent changer la direction de déplacement en un seul mouvement continu sans devoir ralentir ou s'arrêter. Cela permet une manutention plus rapide que ce qui est possible avec une direction classique à 180°.

Cette direction à 360° permet de soulager le cariste en sollicitant moins ses bras, poignets et épaules.

# Concevez votre CESAB R300

## Avec les nombreuses options utiles

Nous croyons que le CESAB R300 est non seulement le meilleur chariot à mât rétractable sur le marché, mais aussi le plus adaptable. Nos nombreuses options sont pensées pour répondre aux besoins de la plupart des applications.



### Laser de positionnement des fourches

CESAB offre une option de laser de position des fourches. Prenant la forme d'une croix verte, la lumière est projetée sur la palette ou le rayonnage afin de positionner les fourches avec une précision infaillible.

### Toit de protection transparent

Notre toit de protection transparent permet d'optimiser la visibilité encore davantage. Le polycarbonate incassable (Hammerglass®) est suffisamment robuste pour garantir la sécurité du cariste.



### Voir et être vu

Des feux d'avertissements optionnels « blue spot » à l'avant et/ou à l'arrière avertissent les véhicules ou piétons à proximité de l'arrivée du chariot. Le rayon lumineux est projeté au sol à distance et peut être vu longtemps avant que le chariot ne s'approche.

### Version chambre froide

Le CESAB R300 peut être préparé pour une utilisation en chambre froide à des températures jusqu'à -35°C.

Il existe des versions avec et sans cabine, avec chauffage, vitres chauffantes, ventilateurs, interphones et d'autres éléments proposés dans l'option avec cabine.



### Enceinte Bluetooth

Le CESAB R300 est doté d'un port USB pour le rechargement de téléphones portables. Une enceinte Bluetooth est disponible en option.

# Chariots à mât rétractable CESAB R300

## Un package complet

L'engagement de CESAB envers le développement de produits d'exception n'est égalé que par son désir d'offrir un entretien et une assistance sans pareils. Chaque client CESAB profite d'un réseau national de concessionnaires locaux.

**Votre concessionnaire CESAB local offre un service de proximité et personnalisé en fonction des besoins spécifiques de votre entreprise.**

Ils vous conseilleront sur le meilleur choix d'équipement afin de répondre à vos besoins de manutention, ainsi que sur les nombreuses options qui vous permettront de créer votre chariot élévateur sur mesure pour répondre aux exigences uniques de votre environnement de travail.

**L'achat d'un chariot à mât rétractable CESAB n'est que le premier pas vers lequel vous guidera votre concessionnaire le plus proche, grâce à des techniciens expérimentés et pleinement qualifiés disponibles en un coup de téléphone.**

Le système de diagnostic embarqué et le design à accès facile de la gamme R300 rend son entretien simple et rapide.



**Nos techniciens effectuent l'entretien des principales pièces dans leurs camionnettes, garantissant ainsi une perturbation minimale de votre activité.**

Chez Cesab, nous proposons à nos clients un package complet avec ce qui se fait de mieux en matière d'équipement comme d'assistance. Pour en faire l'expérience, appelez votre concessionnaire CESAB local dès aujourd'hui.

# Chariots à mât rétractable CESAB R300

Une gamme complète

Gamme de chariots à mât rétractable CESAB R300



MODELO		CESAB R314	CESAB R316	CESAB R318	CESAB R320	CESAB R325
Capacité nominale	kg	1400	1600	1800	2000	2500
Centre gravité	mm	600	600	600	600	600
Types de mât disponibles		Triplex grande levée libre				
Hauteur de levée max.	mm	11000	11000	13000	13000	13000
Vitesse de translation avec/sans charge	km/h	10,3/11,0	10,0/11,0	11,0/11,0	11,0/11,0	11,0/11,0
Vitesse de levée (standard) avec/sans charge	m/s	0,38/0,68	0,36/0,68	---	---	---
Vitesse de levée (version haute vitesse) avec/sans charge	m/s	0,57/0,92	0,52/0,92	0,46/0,68	0,43/0,68	0,37/0,64
Vitesse de descente avec/sans charge	m/s	0,55/0,59	0,55/0,59	0,55/0,60	0,55/0,60	0,53/0,58
Vitesse de rétraction avec/sans charge	m/s	0,20/0,28	0,20/0,28	0,20/0,28	0,20/0,28	0,20/0,28
Rayon de braquage	mm	1573	1657	1717	1777	1837
Moteur de translation	kW	9,0	9,0	10,5	10,5	10,5
Moteur de levage (standard)	kW	11,0	11,0	---	---	---
Moteur de levage (version haute vitesse)		15,0	15,0	15,0	15,0	15,0

Votre concessionnaire CESAB agréé

Dans les images présentées peuvent figurer des équipements ou des accessoires en option n'étant pas inclus dans la version de base du chariot.

Les données dans ce document ont été déterminées en se fondant sur nos conditions de test standards. Les performances d'utilisation peuvent varier en fonction des spécifications réelles et de l'état du chariot, ainsi que des conditions dans la zone d'utilisation.

Les disponibilités et spécifications sont déterminées par région et peuvent être modifiées sans préavis. Veuillez consulter votre concessionnaire CESAB agréé pour plus de détails.  
R300-2\_FR\_2021/Ucan V03 - Copyright CESAB Material Handling Europe

