

Snake 2413 plus

pour IVECO DAILY 35S14H



PM Oil&Steel SpA

IT - 41018 S. Cesario Sul Panaro MO

Via G. Verdi, 22

tel. +39 059 936811 • fax +39 059 936804

info@oilsteel.it • www.oilsteel.com

OIL & STEEL
AERIAL PLATFORMS

Oil&Steel is a brand of Manitex International

EQUIPEMENT DE SERIE DE LA PARTIE AERIENNE

EQUIPEMENT DE SERIE DU CAMION

- Prise de force à insertion électrique et libération automatique
- Signal sonore prise de force insérée avec frein à main relâché
- Compteur relié à la prise de force mis sur le tableau de bord du camion
- Voyants sur le compteur en cabine pour indiquer Prise de force insérée et stabilisateurs hors gabarit
- Démarrage et arrêt moteur principal (et moteur auxiliaire éventuel) depuis le panier et la colonne
- Bouton d'arrêt d'urgence avec arrêt moteur dans le panier et sur la colonne
- Prise électrique dans le panier 220 ou 110V c.a. monophasé avec interrupteur différentiel
- Anticollision cabine – structure extensible
- Système de détection et limitation du moment
- Système de limitation angle/extension bras
- Pompe manuelle pour la descente d'urgence
- Commandes électrohydrauliques pour la partie aérienne
- Commandes stabilisateurs hydrauliques
- Traverses avant à extension manuelle
- Flexibles et câbles à l'intérieur des bras
- Possibilité de travailler avec les 2 traverses avant ouvertes ou fermées ou 1 côté ouvert 1 côté fermé
- Panier en aluminium 2 places 1400 x 700 x h 1100 mm
- Rotation hydraulique du panier 90° droite – 90° gauche avec vérin rotatif
- Carter de protection métallique pour les commandes colonne et panier
- Protections thermiques sur le système électrique
- Soupapes d'arrêt sur tous les vérins
- Valves de pression maximum sur le circuit oléodynamique
- Plateau en aluminium antidérapant
- Peinture Standard blanc - Ral 9016

IVECO DAILY 35S14H

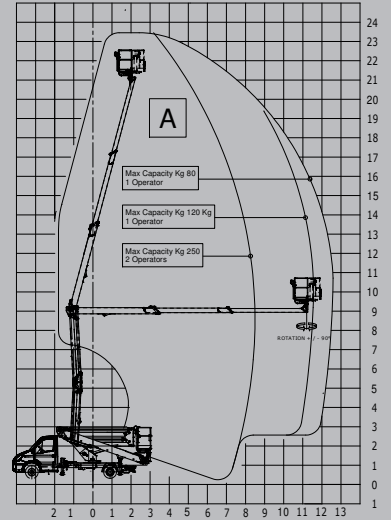
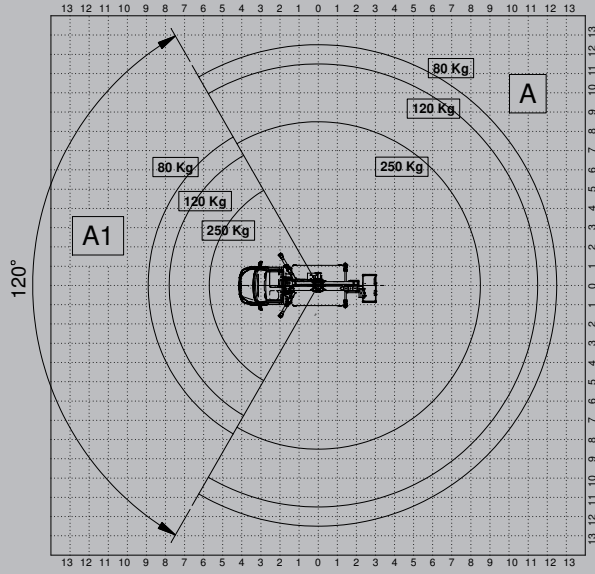
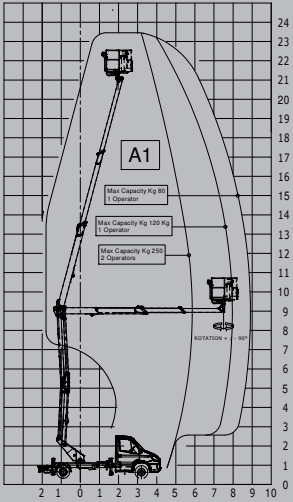
Pas 3750 mm

- Boîte de vitesse manuelle 6 vitesses - 350 nm
- Configuration essieux 4x2
- 3,5 t roues simples
- Moteur FIA 136cv EURO VI HD
- Vitres électriques
- Siège conducteur réglable en hauteur (pas pneumatique)
- Fermeture centralisée avec télécommande

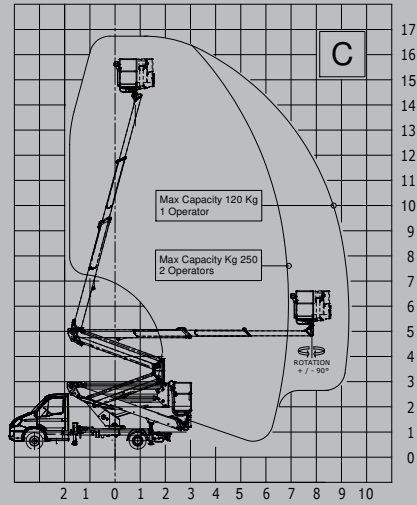
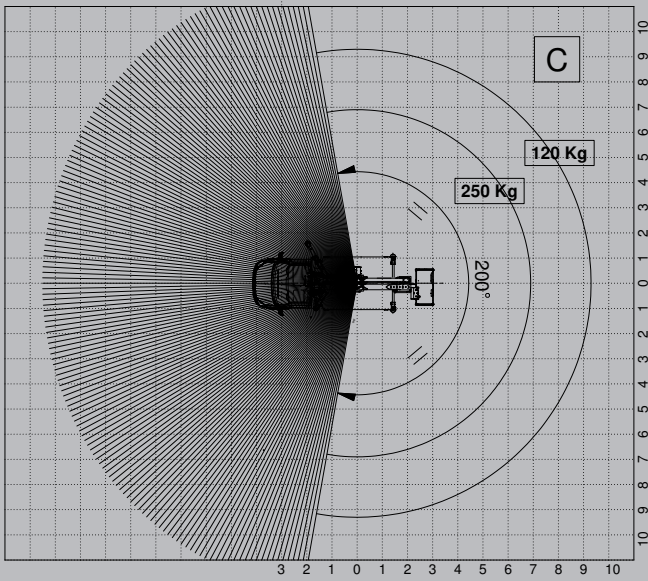
OPTIONS

- Traitement anticorrosion structure et visserie inox
- Ligne multifonctions air – eau dans le panier
- Traverses avant à extension hydraulique
- Extension électrique des traverses – qui inclut la stabilisation automatique depuis le panier et fonction Homing de la partie aérienne
- Fonction Homing (fermeture automatique de la partie aérienne)
- Barres pare-cycliste
- Barres pare-cycliste avec coffre (seulement si coffre commandé avec la nacelle)
- Protection réservoir d'huile
- Protection réservoir d'huile avec ajout d'une plateforme côté gauche
- Kit protection déchets
- Panier en VTR 1400 x 700 x 1100 mm (en remplacement du standard) non isolé
- Panier en VTR 1400 x 700 x 1100 mm + isolation 1 KV (en remplacement du standard)
- Kit 4 plaques pour stabilisateurs en nylon
- Limitation hauteur de travail (kit loueur)
- Indicateur électronique angle du châssis
- Prise électrique 12Vdc dans le panier
- Prise électrique 12Vdc + phare de travail 60W dans le panier
- Kit 2 harnais de sécurité
- Electropompe pour la descente d'urgence 12Vdc - 1.6 Kw
- Electropompe auxiliaire monophasée 110V ca e 220V ca – 2,2 kW
- Gyrophare jaune 12V pour la cabine du camion
- Gyrophare bleu 12V pour la cabine du camion
- Barre de toit avec 2 gyrophares jaunes 12V
- Barre de toit avec 2 gyrophares jaunes 12V et triangle
- Coffre range-outils en plastique dim. 480 x 400 x 400 mm sous plateau
- Bandes réfléchissantes blanches et rouges
- Ridelles fixes h 100 / h 150 / h 200
- Ridelles rabattables 1 côté h 100 / h 150 / h 200
- Ridelles rabattables 2 côtés h 100 / h 150 / h 200
- Peinture partie aérienne hors standard (couleurs RAL std)
- Peinture cabine hors standard (couleurs RAL std) extérieur seulement
- Extension de garantie 2 ans (+ 1 an par rapport aux conditions de garantie std)
- Extension de garantie 3 ans (+ 2 ans par rapport aux conditions de garantie std)
- Climatisation

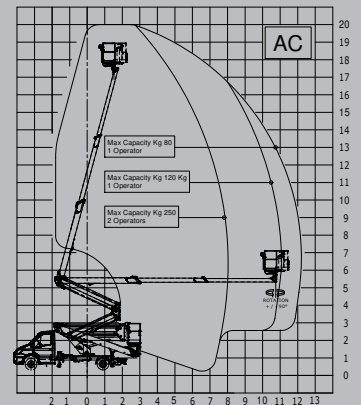
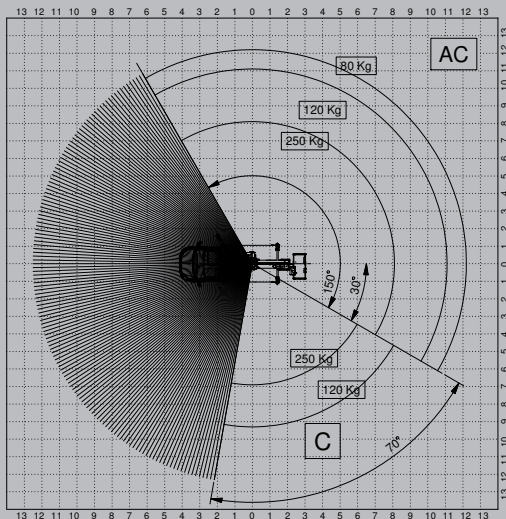
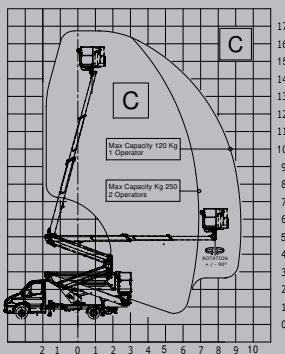
CROSSBEAMS FULLY OPENED



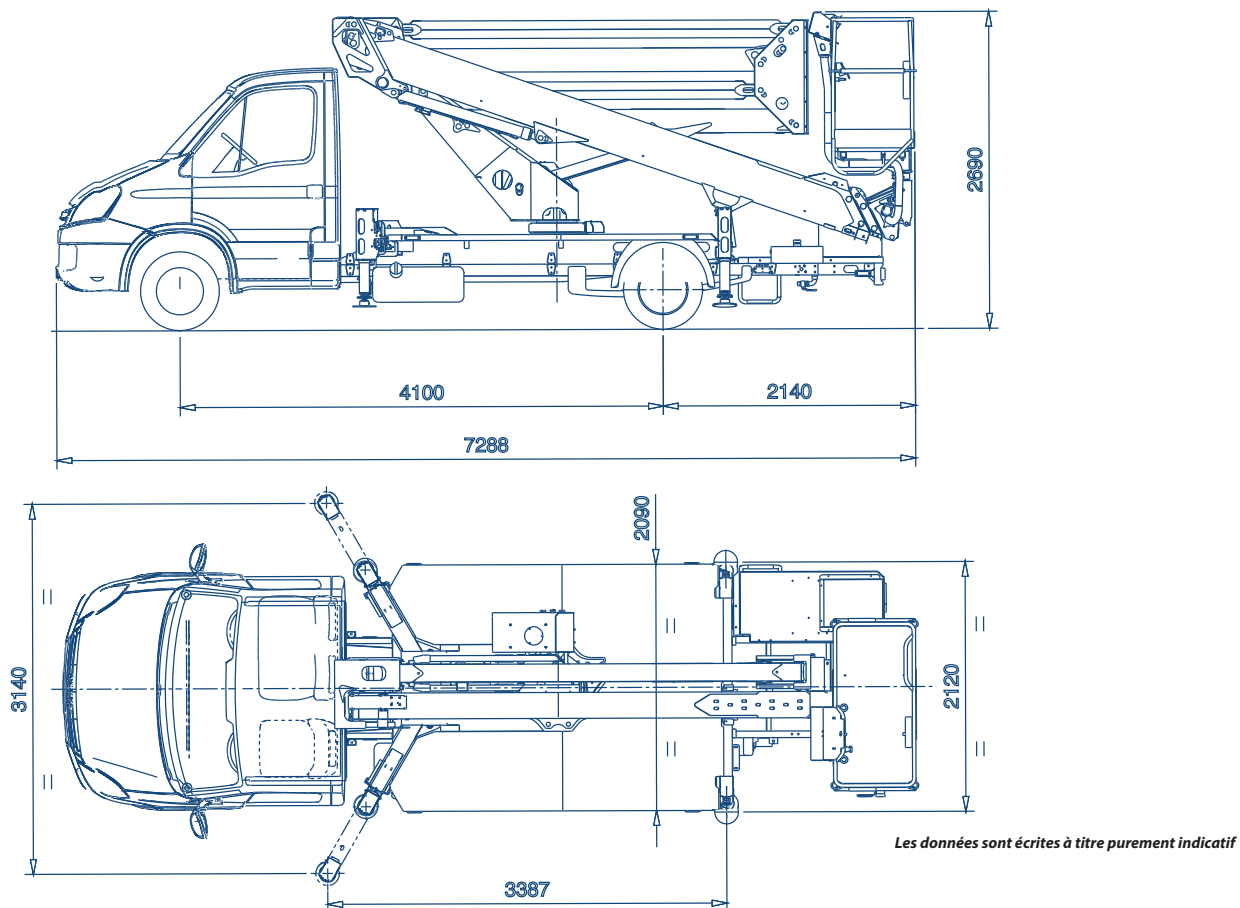
CROSSBEAMS CLOSED



CROSSBEAMS ONE SIDE FULLY OPENED ONE SIDE CLOSED



Snake 2413 plus



CARACTERISTIQUES ET PRESTATIONS

Hauteur maximum de travail	23,5 m
Déport maximum de travail	12,6 m
Portée maximale	250 kg
Dimensions du panier	1400x700xh1100 mm aluminium. Option en VTR (fibre de verre)
Commandes	Partie aérienne: électro-hydraulique Stabilisateurs: hydrauliques [électro-hydraulique en option]
Rotation colonne	400°
Rotation panier	90° droite + 90° gauche
Stabilisateurs	en H
Longueur machine	7288 mm
Hauteur machine	2690 mm
Largeur machine	2120mm

Toutes les données techniques, descriptions et illustrations sont purement indicatives et sujettes à modification à la discrétion de PM Oil & Steel et sans préavis

PM Oil&Steel SpA

IT - 41018 S. Cesario Sul Panaro MO

Via G. Verdi, 22

tel. +39 059 936811 • fax +39 059 936804

info@oilsteel.it • www.oilsteel.com

Oil&Steel is a brand of Manitex International

OIL & STEEL
AERIAL PLATFORMS

Snake 2413 plus

pour ISUZU M21 GROUND BLUE H



PM Oil&Steel SpA

IT - 41018 S. Cesario Sul Panaro MO

Via G. Verdi, 22

tel. +39 059 936811 • fax +39 059 936804

info@oilsteel.it • www.oilsteel.com

Oil&Steel is a brand of Manitex International

OIL & STEEL
AERIAL PLATFORMS

EQUIPEMENT DE SERIE DE LA PARTIE AERIENNE

- Prise de force à insertion électrique et libération automatique
- Signal sonore prise de force insérée avec frein à main relâché
- Compteur relié à la prise de force mis sur le tableau de bord du camion
- Voyants sur le compteur en cabine pour indiquer Prise de force insérée et stabilisateurs hors gabarit
- Démarrage et arrêt moteur principal (et moteur auxiliaire éventuel) depuis le panier et la colonne
- Bouton d'arrêt d'urgence avec arrêt moteur dans le panier et sur la colonne
- Prise électrique dans le panier 220 ou 110V c.a. monophasé avec interrupteur différentiel
- Anticollision cabine – structure extensible
- Système de détection et limitation du moment
- Système de limitation angle/extension bras
- Pompe manuelle pour la descente d'urgence
- Commandes électrohydrauliques pour la partie aérienne
- Commandes stabilisateurs hydrauliques
- Traverses avant à extension manuelle
- Flexibles et câbles à l'intérieur des bras
- Possibilité de travailler avec les 2 traverses avant ouvertes ou fermées ou 1 côté ouvert 1 côté fermé
- Panier en aluminium 2 places 1400 x 700 x h 1100 mm
- Rotation hydraulique du panier 90° droite – 90° gauche avec actionneur rotatif
- Carter de protection métallique pour les commandes colonne et panier
- Protections thermiques sur le système électrique
- Soupape d'arrêt sur tous les vérins
- Valves de pression maximum sur le circuit oléodynamique
- Plateau en aluminium antidérapant
- Peinture Standard blanc - Ral 9016

EQUIPEMENT DE SERIE DU CAMION

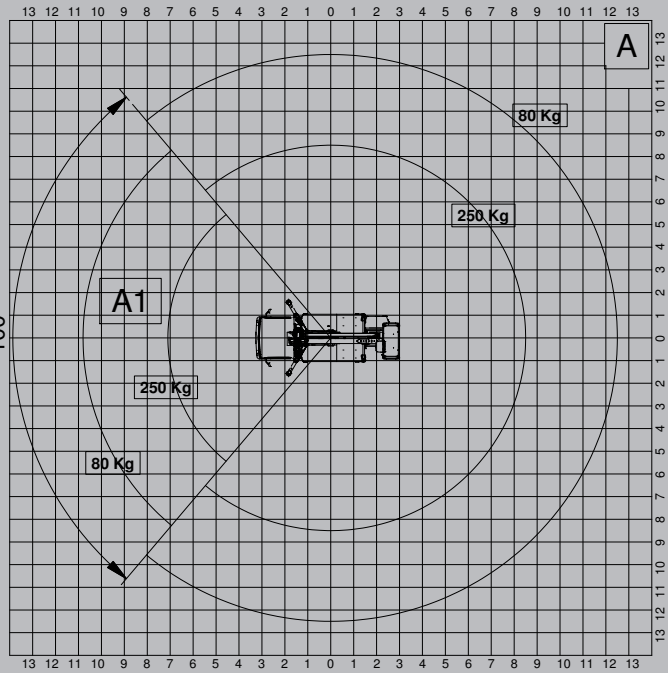
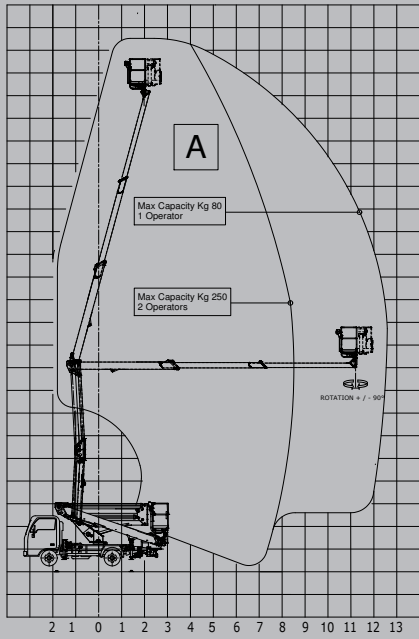
ISUZU M2I GROUND BLUE H P.3360 MOTEUR 1900 cc - 123 CV – EGR – DPD – LNT

- Position du volant réglable (inclinaison et hauteur)
- Vitres électriques
- Contrôle manuel hauteur des phares
- Avertisseur marche arrière
- Feux anti brouillard avant et arrière
- Immobilisateur feux de jour
- Fermeture centralisée avec télécommande
- Rabat pare-soleil (conducteur)

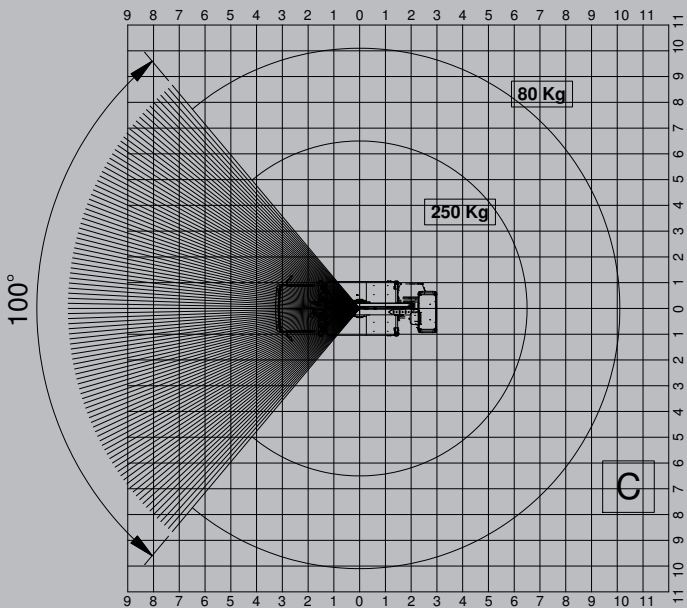
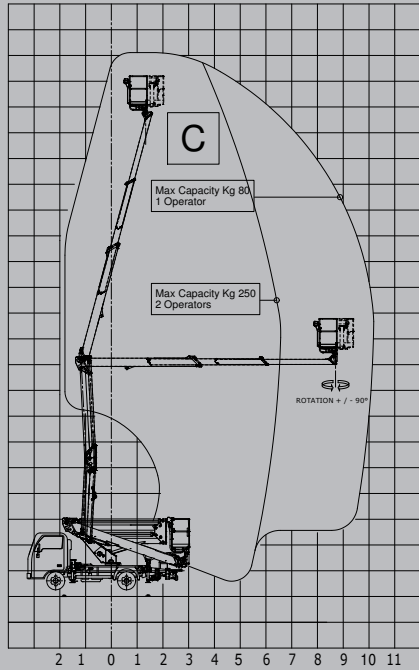
OPTIONS

- Traitement anticorrosion structure et visserie en inox
- Ligne multifonctions air – eau dans le panier
- Traverses avant à extension hydraulique
- Extension électrique des traverses – inclut la stabilisation automatique depuis le panier et la fonction Homing de la partie aérienne
- Fonction Homing (fermeture automatique de la partie aérienne)
- Barres pare-cycliste
- Barres pare-cycliste avec coffre (seulement si coffre commandé avec la nacelle)
- Protection du réservoir d'huile
- Protection du réservoir d'huile avec ajout d'une plateforme côté gauche
- Kit protection déchets
- Panier en VTR 1400 x 700 x 1100 mm (en remplacement du standard) non isolé
- Panier en VTR 1400 x 700 x 1100 mm + isolation 1 KV (en remplacement du standard)
- Marche pied sur la plateforme arrière droite (en remplacement du standard)
- Kit 4 plaques pour stabilisateurs en nylon
- Limitation hauteur de travail (kit loueur)
- Indicateur électronique angle du châssis
- Prise électrique 12Vdc dans le panier
- Prise électrique 12Vdc + phare de travail 60W dans le panier
- Kit 2 harnais de sécurité
- Electropompe pour la descente d'urgence 12Vdc - 1.6 Kw
- Electropompe auxiliaire monophasée 110V ca e 220V ca– 2,2 kW
- Gyrophare jaune 12V pour la cabine du camion
- Gyrophare bleu 12V pour la cabine du camion
- Barre de toit avec 2 gyrophares jaunes 12V
- Barre de toit avec 2 gyrophares jaunes 12V et triangle
- Coffre range-outils en plastique dim. 480 x 400 x 400 mm sous plateau
- Bandes réfléchissantes blanches et rouges
- Ridelles fixes h 100 / h 150 / h 200
- Ridelles rabattables 1 côté h 100 / h 150 / h 200
- Ridelles rabattables 2 côtés h 100 / h 150 / h 200
- Peinture partie aérienne hors standard (couleurs RAL std)
- Peinture cabine hors standard (couleurs RAL std) ISUZU extérieur seulement
- Extension de garantie 2 ans (+ 1 an par rapport aux conditions de garantie std)
- Extension de garantie 3 ans (+ 2 ans par rapport aux conditions de garantie std)
- Climatisation

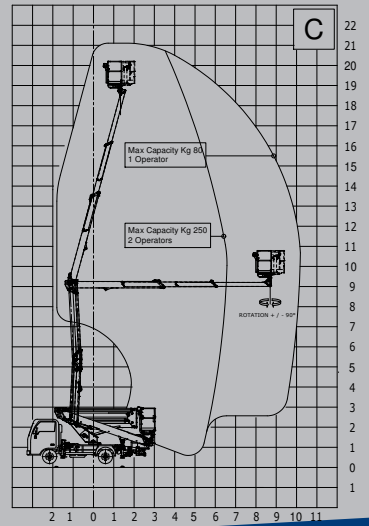
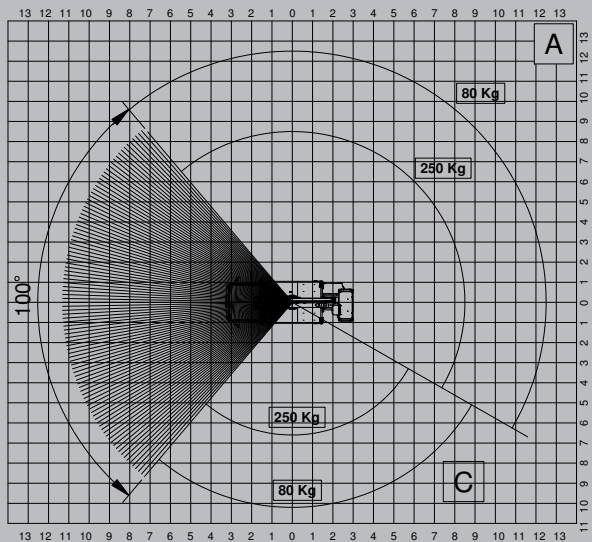
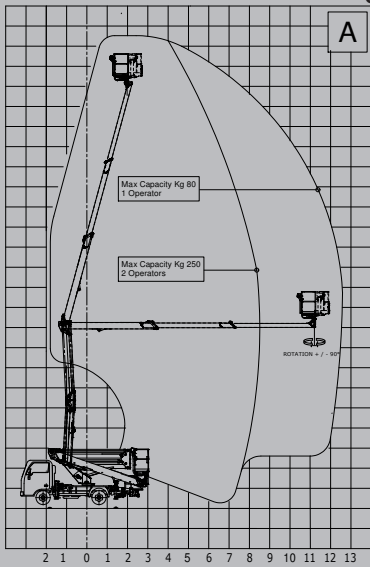
CROSSBEAMS FULLY OPENED



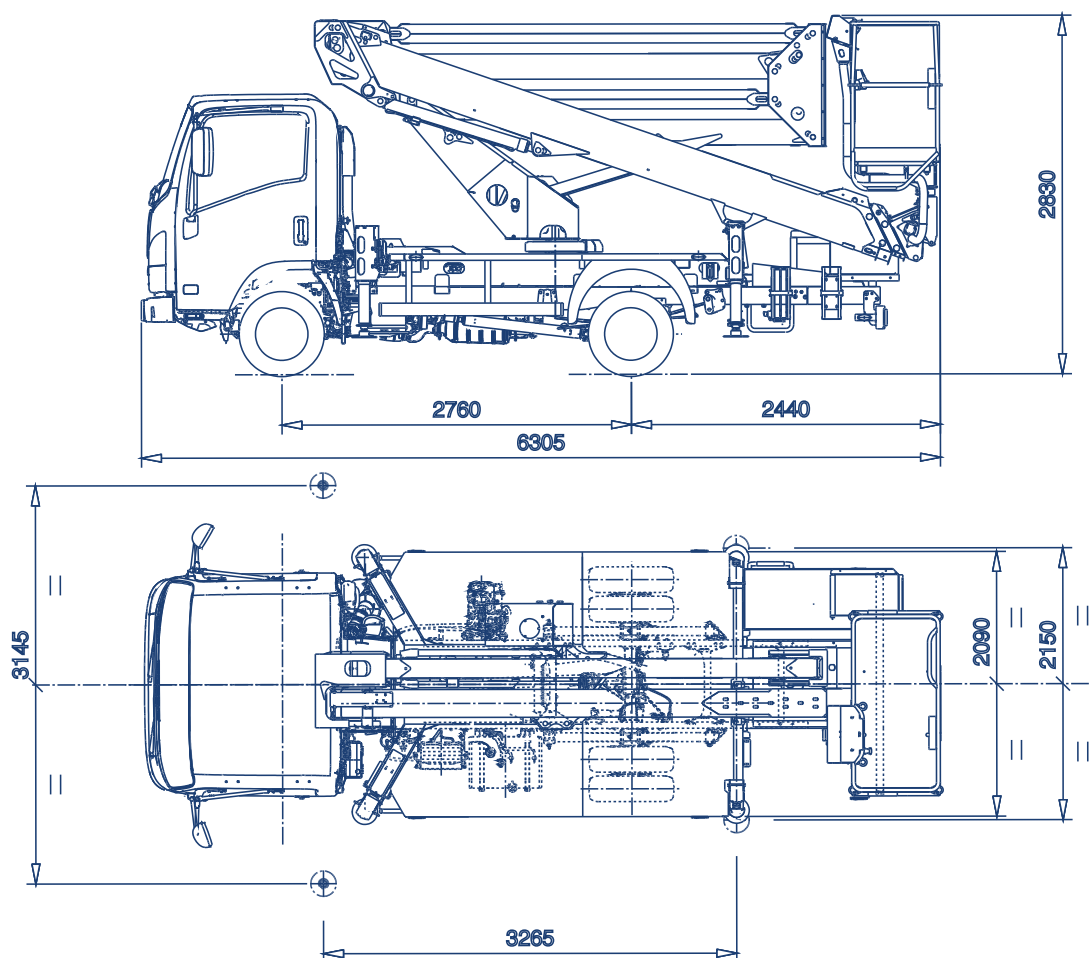
CROSSBEAMS CLOSED



CROSSBEAMS ONE SIDE FULLY OPENED ONE SIDE CLOSED



Snake 2413 plus



Les données sont écrites à titre purement indicatif

CARACTERISTIQUES ET PRESTATIONS

Hauteur maximum de travail	23,5 m
Déport maximum de travail	12,6 m
Portée maximale	250 kg
Dimensions du panier	1400x700xh1100 mm aluminium. Option en VTR (fibre de verre)
Commandes	Partie aérienne: électro-hydraulique Stabilisateurs: hydrauliques [électro-hydraulique en option]
Rotation colonne	400°
Rotation panier	90° droite + 90° gauche
Stabilisateurs	en H
Longueur machine	6305 mm
Hauteur machine	2830 mm
Largeur machine	2090 mm

Toutes les données techniques, descriptions et illustrations sont purement indicatives et sujettes à modification à la discrétion de PM Oil & Steel et sans préavis

PM Oil&Steel SpA

IT - 41018 S. Cesario Sul Panaro MO

Via G. Verdi, 22

tel. +39 059 936811 • fax +39 059 936804

info@oilsteel.it • www.oilsteel.com

Oil&Steel is a brand of Manitex International

OIL & STEEL
AERIAL PLATFORMS